



### Титульный лист

Направление  информатика  история  математика  
 обществознание  русский язык  физика  
 химия

Класс  8  9  10  11

Фамилия В А С И Л Ь Е В А

Имя Е К А Т Е Р И Н А

Отчество Ю Р Ь Е В Н А

Дата рождения 1 4 0 8 2 0 0 5

Город участия Ч Е Л Я Б И Н С К

Аудитория 3 4 9

Телефон 8 9 1 2 7 7 2 6 4 7 4

Дата 2 5 0 2 2 0 2 3 Подпись

Пример заполнения А Б В Г Д Е Ж З И Й К Л М Н О П Р С Т У Ф  
Х Ц Ч Ш Щ Ъ Ы Ь Э Ю Я 1 2 3 4 5 6 7 8 9 0



**Проверочный лист**  
**Заполняется участниками**

**Направление**     информатика     история     математика  
 обществознание     русский язык     физика  
 химия

**Класс**     8     9     10     11

**Город участия**    Ч Е Л Я Б И Н С К


**Заполняется организаторами**


**Количество доп. листов**                      **Количество черновиков к проверке**  
**Время выхода с**                      :                      до                      :

**Протокол проверки**  
**Заполняется жюри**

Номер задания	1	2	3	4	5	6	7	8	9	10
Балл члена жюри №1	14	20	12	0	0	0				
Балл члена жюри №2	14	20	12	0	0	0				
Номер задания	11	12	13	14	15	16	17	18	19	20
Балл члена жюри №1										
Балл члена жюри №2										

**Итоговый балл**                      46

**Подпись члена жюри №1** 

**Подпись члена жюри №2** 

**Пример заполнения**                      А Б В Г Д Е Ж З И Й К Л М Н О П Р С Т У Ф  
Х Ц Ч Ш Щ Ъ Ы Ь Э Ю Я 1 2 3 4 5 6 7 8 9 0



Задание 1.

1. Форма и разновидность правления - парламентская республика. По-первому, глава государства избирается, а не правит согласно конституции: "глава государства, избираемый". По-второму, глава избирается парламентом. В третьем, глава <sup>ис-ва</sup> избирается главой правительства после консультации с лидерами партий.
2. Партия А - социал-демократическая (рабочая), т.к. имеет "теплые связи с рабочим... движением" и выступает за социальную справедливость.  
 Партия В - консервативная; выступает с "крупными бизнесом", выступает за сохранение "традиционных ценностей" и дисциплины.

Общая черта:

  - 1) Обе партии борются за дальнейшее справедливое. Партия демократическая выступает по-рабочему. Социал-демократическая партия борется за справедливое для трудящегося класса рабочих. Консервативная - за справедливое для людей занимающих разные посты в обществе. Выступают за свободу и свободу в выборе <sup>личной</sup> деятельности на их собственное благо.
  - 2) Обе партии также выступают за свободу. Хотя она и находится в руках много. Социал-демократическая свобода "для", консервативная свобода "от".
3. Тип избирательной системы - пропорциональная, т.к. партии получают места согласно процентам избранных голосов. В правительстве входят также партии, получившие меньше 5% голосов и четвертой результатов на выборах.
4. Достоинства:

  - такой тип избирательной системы лучше представляет интересы малых социальных групп и партий - позволяя дать пришедшим партиям голосование за данную партию она все равно

наимеет места

- такая система учитывает мало электоральной поддержки населения в государстве (по Р. Дэйлю). Поскольку в орган вводят множество партий, то для малых партий появляются возможности объединиться прежде времени - так и интерес малых даже "всходит". Также в процессе совместной работы партий приходится принимать решение, которое устраивает всех, а не только одну большую партию.

Недостатки:

- Поскольку в такой системе голосование происходит по спискам, то фактически ~~изначально~~ имеет место такой феномен как "феномен паровоза"; к своему списку кандидатов лежат "присоединиться" в виде кандидата. Однако наоборот в малых случаях за него голосует, т.к. хочет поддержать партию. Так в орган попадают "левые" люди, например, не готовые отказать интересам избирателей.
- Поскольку в конце в орган попадают различные партии, а для принятия решений в процессе работы какой-либо гос. органа трудно договориться, то две самые большие партии заранее объединяются в "большую коалицию"; так интерес малых партий в итоге "теряется" и составление правительства не делается.

5. Сложившаяся многопартийная парламентская система Она была введена в основном с помощью транзитивной избирательной системы, позволяющей всем партиям получить места в органе. Так, существует рациональная система, которая сама после выборов дает нам готовый результат, объективная демократичность в органе.

Задание 2.

1. Да, этицизм понимается учением о справедливости. Если в случае протестов, то он понимается как отказ от несправедливости. Если он принимается - то влечет за собой уступки, и, следовательно, замедляет процесс между ними договоренности, уступки будут отложены ('он вводит свой собственный судебный процесс').

Если в случае Еврей - он будет введен в уступки уступит. Если Еврей принимает - то не будет отлагательств для уступки, т.е. его 'первый судебный процесс' не будет вступит.

2. О понятии "социализм" или "социализма". Атомы Рене Декарта, оставившие свои сомнения, верили в истинность высшего закона. Они считали, что законности той или иной системы зависит от закона и способа рассуждения.

20x

Задание 3.

1. революция.

Революция - это вид изменений в обществе (смысле и т.п.), который радикально изменяет фундаментальные нормы, нормы, нормы, нормы в ряде социальных отношений (а не в всей социальной, политической системе) + 4

2. Великая французская революция 1789 года во Франции: в ее ходе был свергнут монархический режим и установлена Республика; официально была провозглашена свобода, равенство, братство под лозунгом "Свобода, равенство, братство". Были учреждены новые органы власти, которые организовали республиканскую демократию.

ратию. Однако в итоге установилось то, что  
исходили из права государственной диктатуры  
(или террора).

Сексуальная революция второй половины XX  
века; широкоспециальный процесс изменения  
правовых основ по отношению к гомо-  
бесельным отношениям, гендеру и т.д. и т.д.  
Посредством протестов молодежи показывалось,  
что требует расширения, свобода, равенства  
прав мужчин и женщин. В итоге этот процесс  
породил то, что называлось "третьей волной"  
феминизма (~70е года).

Первая российская революция 1905 года, счи-  
тавшаяся введением недовольства народа действующим  
монархом. Народ поднялся на повстанки, продо-  
вольство, бунты, затронувшие войну. В итоге -  
грандиозный массовый забастовки, протесты с  
рабочим, всеобщими стачками. В конце концов  
Михаило II пришлось вынужденно написать  
о совершении в отношении государственной власти  
создать Государственную Думу - первый законо-  
дательный орган; также были приняты первые  
важные законы по защите прав человека и  
гражданских свобод и в ограниченном плане - о  
цивилизации).

3. Эволюция - как постепенное и последовательное  
изменение без резкой "скачка", а также  
реформа - процесс изменения, совершенствования +  
в себе изменение, осуществленное в качестве  
формального директив - законов, решений,  
постановлений и т.д.

Задача 4.

1. Правовой природы. т.е. применяя правовую  
решение, основывалась на определенном смысле,  
политическом в основном спектре или при-  
надлежит судейского решения, государственная  
какая, как на определенное право.

2. Правовая процедура.

3 В отдаленной степи да, возможно. Спавь помешав, что российская система права относится к романо-германской правовой семье, в которой основным источником права является НПА. Правовой прецедент "Индергер" в англо-саксонской правовой семье, где безусловно одна великая роль судей и их частных решений гасо. Они "ориентирае" при решении споров дал.

Однако да, использование правовой прецедента возможно.

- В светском праве РФ формально запрещено установление чуждыми США детей из России. Применяете такое решение было основано не реальном деле, произошедшем в США. Установленный решением был оставлен судит в машине в тюрьму и в итоге сирот. Можно сказать, что это было посылало "отравной женой" для применяе решений и вошло в судебную практику в качестве правовой нормы.

- ВС РФ, когда выносит свои постановления также создает определенные прецеденты. В гаснось, эти <sup>прецеденты</sup> относятся к сфере конституционного права. Так, например, после принятия решения об упреждении закона, который крайне карваево "закон о гоним-ганде неординарного отклонений" некоторые правозащитные организации обратились в ВС РФ с требованием отменить закон неконституционным, писали, что он дискриминирует некоторые группы населения. Однако ВС РФ, с одной же



плотность концентрации о формальной равно.  
 во времени РФ и группу населения,  
 что данной РФ соответствует главному  
 закону страны. Так, в определенной форме, во  
 РФ создан президент исключительно применяет  
 решение РФ о нарушении прав человека  
 гражданского права.

ОБ

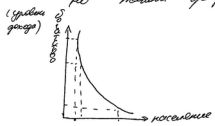
Задача 5.

$S = a(1+r)^n$ , где  $S$  - фиксированная сумма,  
 $a$  - первоначальная сумма,  $r$  - процентная ставка,  
 $n$  - срок вклада (кредита).

ОГ

Задача 6.

Коэффициент Джини соответствует на графике  
 "зона Лоренца" и применяется для измерения  
 неравенства доходов, применительно при составлении  
 этого графика. В итоге получается пример-  
 но такой график:



тогда доля бедного  
 будет равна 60% от  
 всего населения страны,  
 а доля богатого - 40%

ОБ