



### Титульный лист

Направление  информатика  история  математика  
 обществознание  русский язык  физика  
 химия

Класс  8  9  10  11

Фамилия МОЖЕЕВСКИЙ

Имя ВЛАДИСЛАВ

Отчество ИЛЬИЧ

Дата рождения 07 08 2006

Город участия ЧЕЛЯБИНСК

Аудитория 259

Телефон 89507494520

Дата 25 02 2023

Подпись

Пример заполнения А Б В Г Д Е Ж З И Й К Л М Н О П Р С Т У Ф  
Х Ц Ч Ш Щ Ъ Ы Ь Э Ю Я 1 2 3 4 5 6 7 8 9 0



### Проверочный лист

Заполняется участниками

Направление  информатика  история  математика  
 обществознание  русский язык  физика  
 химия

Класс  8  9  10  11

Город участия **ЧЕЛЯБИНСК**

Заполняется организаторами

Количество доп. листов \_\_\_\_\_ Количество черновиков к проверке \_\_\_\_\_

Время выхода с **17:32** до **17:36**

### Протокол проверки

Заполняется жюри

Номер задания	1	2	3	4	5	6	7	8	9	10
Балл члена жюри №1	7	-	6	7	0	20				
Балл члена жюри №2	7	-	6	7	0	20				
Номер задания	11	12	13	14	15	16	17	18	19	20
Балл члена жюри №1										
Балл члена жюри №2										

Итоговый балл **40**

Подпись члена жюри №1



Подпись члена жюри №2



Пример заполнения

А Б В Г Д Е Ж З И Й К Л М Н О П Р С Т У Ф  
 Х Ц Ч Ш Щ Ъ Ы Ь Э Ю Я 1 2 3 4 5 6 7 8 9 0



Задание 1.

1) Ограниченная монархия <sup>1</sup> Власть в государстве передается на наследство, но ограничена функциями, формируемого двухпалатного парламента и проведенными выборами (всемирного голосования), <sup>1</sup> знает, власть в государстве ограничена властью народа. <sup>1</sup> Более того, <sup>1</sup> власть ограничена принятой конституцией. <sup>1</sup>

2) Партия А консервативной направленности, <sup>1</sup>

Партия В социалистической направленности. <sup>1</sup>

б) Если выборы были проведены честно, то консервативная партия получила формирование правительства. <sup>1</sup>

в) Вероятно, консерв

Партию А (консервативную) пригласили в формирование правительства, потому что она набрала наибольшее количество голосов. <sup>1</sup>

ж) В условиях ограниченной монархии часто консерваторы действуют в интересах главы гос-ва, кардинально не меняют страну и тем самым укрепляют устоявшиеся традиции.

3) Семестуренчатые выборы. Глава государства назначает главу правительства лидера одной из партий на должность главы правительства, являясь только на результате проведения выбор выборов, проведенных по всей стране, нет выборы среди гос. служащих работников в правительстве не проводились.

4) а) В таком случае ч.к.ва прав-ва не будет опытом в работе правительстве

б) При таких выборах выбранный кандидат <sup>1</sup> может оказаться недостаточно квалифицированным.

78

### Задание 3.

1) а) Трудовые правоотношения между работником и работодателем

где, распространяются. +2

в) Нормами трудового права регулируется процесс установления и установление испытательного срока, процедура приема работника на работу, процедура заключения трудового договора и его содержание.

2) а) Испытательный срок должен оформляться документально в виде трудового договора.

б) Испытательный срок должен устанавливаться на 2 недели. Итак как ООО "Восток" - первое место работы Габриелии, то испытательный срок должен устанавливаться на 2 недели.

3) а) 6 месяцев для представительных дат дат  $\pm 2$  государственной власти.

б) При фактической допуске работника к работе трудовой договор должен быть заключен за день до заключения договора или более (если это предусмотрено самим договором). В нем должен указываться дата приступления работника к работе.

### Задание 5.

1).  $5\ 000\ 000\ \text{руб.} - 2\ 000\ 000\ \text{руб.} = 3\ 000\ 000\ \text{руб.}$  - не задано

2).  $\frac{3\ 000\ 000\ \text{руб.}}{5\ \text{лет}} - 100\%$   $\Rightarrow \frac{3\ 000\ 000 \cdot 110}{5 \cdot 100} = 3000 \cdot 55\%$  выбавить без учета процентной ставки.

$= 650\ 000\ (\text{руб.})$  - аннуитет.

Ответ: 650 000 руб.

Задача 4

- 1) Неэкономическая революция — процесс кардинальных изменений в области производства ресурсов: переход от присваивающего хозяйства к производящему
- 2) 1 Английская индустриальная революция, заключающаяся в переходе от ручного труда к машинному, в машиностроении производства, фактор его ускорения и увеличения его масштабов. Он негативен по последствиям: снижение качества рабочих мест на производстве и заработная плата в начале того времени.

2. Все революционные события в России в 1917-1924 гг. В этот момент произошло изменение присутствия государства в экономике и жизни людей. Общество перешло от сословного типа к классовому, где разделение общества произошло по экономическим признакам (классам), а не по признаку происхождения.

3) Реформы Петра I в XVIII веке. Модельное переосмысление 19-го века — власть и жизнь в обществе стала во многом социальной (появился модель классов в основном обществе). Богатые (появился модель классов) в обществе (появился модель классов) в обществе (появился модель классов) в обществе.

Задача 6

Если в данном обществе бедные получают 40% общего дохода в стране, то богатые получают 60%.

богатые - 60%

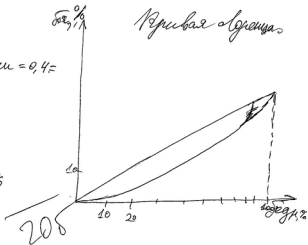
бедные - 40%

коэффициент Джини = 0,4 =

$$= \frac{2}{5} = \frac{4}{10}$$

$$\frac{\text{бедные}}{\text{богатые}} = \frac{40}{60} = \frac{2}{3}$$

ответ: бедных 80%  
богатых 20%



## Бланк ответов



