



### Титульный лист

Направление  информатика  история  математика  
 обществознание  русский язык  физика  
 химия

Класс  8  9  10  11

Фамилия Р О Щ У П К И Н А

Имя П О Л И Ц А

Отчество Д М И Т Р И Е В Н А

Дата рождения 0 2 1 0 2 0 0 6

Город участия О М С К

Аудитория 2 1

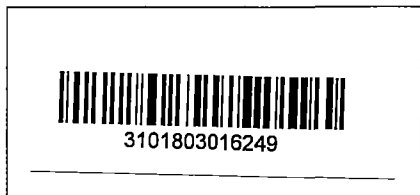
Телефон 8 9 6 8 1 0 3 6 5 0 2

Дата 0 3 0 2 2 0 2 4

Подпись

Пример  
заполнения

А Б В Г Д Е Ж З И Й К Л М Н О П Р С Т У Ф  
Х Ц Ч Ш Щ Ъ Ы Ь Э Ю Я 1 2 3 4 5 6 7 8 9 0



## Проверочный лист

Заполняется участниками

**Направление**     информатика     история     математика  
 обществознание     русский язык     физика  
 химия

**Класс**     8     9     10     11

**Город участия**    О М С К

## Заполняется организаторами


Количество доп. листов 00    Количество черновиков к проверке 00  
 Время выхода с 18:15 до 18:18

## Протокол проверки

Заполняется жюри

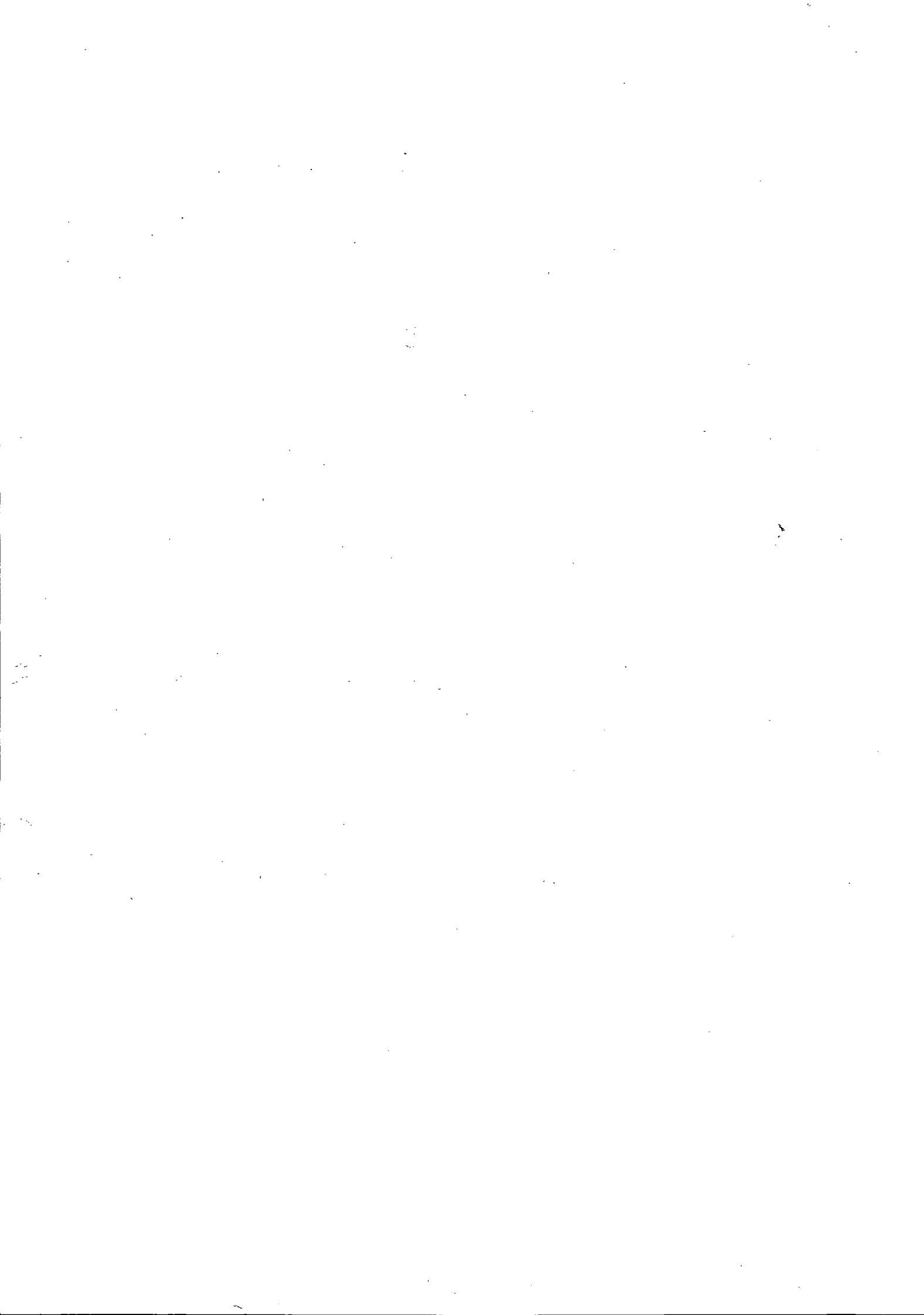
Номер задания	1	2	3	4	5	6	7	8	9	10
Балл члена жюри №1	20	0	20	5	20	20	20	20	20	20
Балл члена жюри №2	20	0	20	5	20	20	20	20	20	20

**Итоговый балл**    65

**Подпись члена жюри №1** 

**Подпись члена жюри №2** 

**Пример заполнения**    А Б В Г Д Е Ж З И Й К Л М Н О П Р С Т У Ф  
 Х Ц Ч Ш Щ Ъ Ы Ь Э Ю Я 1 2 3 4 5 6 7 8 9 0



Задание 1. 1. ~~а)~~ по приведенной "таблице" мы можем  
 понять, что перед нами даты а) 7006 и б) 7157/88

2. Если переводить эти даты в современную систему  
 летоисчисления (где этого нам нужно от даты  
 "от сотворения мира" отнять 5508), то мы получим  
 даты а) 1498 и б) 1649/68

В 1498 году был издан Судебник Ивана III,  
 а в 1649 г. Соборное Уложение Алексея Михайловича.  
 Оба этих правовых документов способствовали закрепоще-  
 нию крестьян; Судебник Ивана III впервые ограничил  
 переход крестьян от одного владельца к другому  
 (введение Юрьева дня). А Соборное Уложение вводило  
~~указ~~ лета сыска беглых крестьян. / 68







2. 1) ~~В центре картины~~

В центре картины изображен Октябрьский-  
<sup>лавинокампаньющий</sup> Черноморский <sup>орлотам.</sup>

2) Мы видим море и солдат. Событие на  
 картине происходит в годы Великой Отеч. войны,  
 в ~~Севастополе~~ <sup>Крыму</sup> ~~1942~~ <sup>1942</sup> году. —

3) Картина написана в 1940-е гг. Именно  
 в это время в ~~к~~ культурной среде значительно  
 растет кол-во «патристических» произведений, изобра-  
 жающих важнейшие события истории России.  
 Переосмыслиется код и значение ВОВ. В это же  
 время снимаются фильмы, посвященные ВОВ, которые  
 даже получают оскар. —



