



### Титульный лист

Направление  информатика  история  математика  
 обществознание  русский язык  физика  
 химия

Класс  8  9  10  11

Фамилия Т Е Р Е Х О В А

Имя Я Н А

Отчество П А В Л О В Н А

Дата рождения 1 9 0 6 2 0 0 7

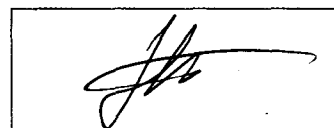
Город участия Е К А Т Е Р И Н Б У Р Г

Аудитория 4 2 5

Телефон 8 9 0 3 7 6 0 5 5 1 2

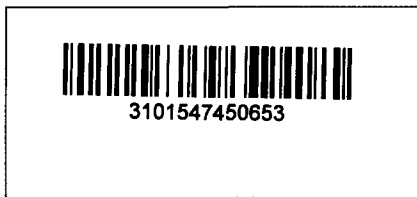
Дата 0 4 0 2 2 0 2 4

Подпись



Пример  
заполнения

А Б В Г Д Е Ж З И Й К Л М Н О П Р С Т У Ф  
Х Ц Ч Ш Щ Ъ Ы Ь Э Ю Я 1 2 3 4 5 6 7 8 9 0



## Проверочный лист

Заполняется участниками

Направление  информатика  история  математика  
 обществознание  русский язык  физика  
 химия

Класс  8  9  10  11

Город участия *ЕКАТЕРИНБУРГ*

## Заполняется организаторами

Количество доп. листов  Количество черновиков к проверке   
 Время выхода с *13:26* до *13:30*

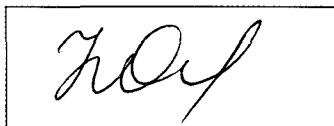
## Протокол проверки

Заполняется жюри

Номер задания	1	2	3	4	5	6	7	8	9	10
Балл члена жюри №1	<i>17</i>	<i>10</i>	<i>0</i>	<i>0</i>	<i>0</i>	<i>10</i>				
Балл члена жюри №2	<i>17</i>	<i>10</i>	<i>0</i>	<i>0</i>	<i>0</i>	<i>10</i>				

Итоговый балл *37*

Подпись члена жюри №1



Подпись члена жюри №2



Пример заполнения

А Б В Г Д Е Ж З И Й К Л М Н О П Р С Т У Ф  
 Х Ц Ч Ш Щ Ъ Ы Ь Э Ю Я 1 2 3 4 5 6 7 8 9 0



## Задание 1.

1. Мысленный эксперимент.

Данный метод относится к теоретическим методам научного познания.

2. Достоинство: с помощью данного метода можно познать то, что нельзя изучить практически.

Недостаток: полученные с помощью данного метода знания, не всегда являются достоверными, также высока вероятность их неточности.

/17б.

## Задание 2.

1. Символический интеракционизм.

2. Мид - основоположник символического интеракционизма.

• Кули - автор концепции "Зеркальное Я".

• Мьюз.

3. Мне известна теория социального неравенства ~~и~~ известного социолога - Макса Вебера, критериями социального положения в обществе, согласно этой ~~теор~~ теории является: принадлежность к политической партии (власть), социальной статусе индивида (престиж) и доход индивида.

Также интересна теория социального неравенства Карла Маркса. Согласно его теории социальное неравенство основано на существовании частной собственности, при её отсутствии неравенство исчезнет. В каждом этапе развития общества (формации) он ~~от~~ вводит ...

2. Противоборствующих класса: 1. Первобытное общество (не было частной собственности, поэтому и не было неравенства).
2. Рабовладельческое общество (раба и рабовладельцы)
3. Феодалная система общества (феодалы и зависимые от них <sup>иногда</sup>)
4. Капиталистическое общество (~~и~~ буржуазия и пролетариат)
5. Коммунистическое общество (согласно Марксу в таком обществе не будет частной собственности, как и неравенства)

Важно упомянуть и теорию социального неравенства

Патрик Сорокин. Он вывел свою теорию социальной стратификации, согласно которой люди разделены на страты согласно определенным признакам. К таким признакам он относил: доход, престиж, ~~власть~~ доступ к власти, образование.

Задание 4.

1. ~~Идеология~~ Режимы - тип политического правления в гос-ве.

2. Компоненты:

• Лидер - строго определенной лидер, который осуществляет управление

• Идеология - система целей и ценностей, направленность

3. Описание соответствует тоталитарному политическому режиму. При этом режиме деятельность граждан полностью контролируется государством.

Разновидность: султанизм. Раньше в ~~восточных~~ некоторых восточных странах правили султаны, ~~их~~ власть которых ничем не ограничивалась и они полностью контролировали население.

Разновидность: ~~деспотизм~~ <sup>важдизм</sup>. Например, среди современных стран мы можем наблюдать такой режим в КНДР, где даже частная жизнь граждан строго ограничена и контролируется государством. ~~Примеру граждан~~ <sup>такого</sup> ~~лидер~~ <sup>лидер</sup> государства является харизматическим, его ~~еще~~ ~~считают~~ ~~святым~~ очень почитают, часто даже считают святым.

Разновидность: деспотизм. Такой политический режим определяется неприкосновенным мавенством правителя, которой ничем не ограничен в своих возможностях, он ~~руководствуется~~ <sup>руководствуется</sup> только собственным мнением, в принятии решений не советуется с народом. Примером такого режима может выступить Франция при Наполеоне Бонапарте. А также правление египетских царей (фараонов) в Древнем Египте.

## Задача 5.

1. Речь идет об индивидуальных предпринимателях (ИП)

В отличие от других субъектов предпринимательской деятельности индивидуальный предприниматель не может нанять сотрудников, имеет отличной от других ~~субъектов~~ субъектов предпринимательской деятельности процент подоходного налога (—), полностью самостоятельно осуществляет организационную деятельность, кроме того, ИП единолично несет ответственность за свою деятельность, индивидуальный предприниматель ответственен и рискует своим собственным имуществом, а не уставным капиталом. Также индивидуал. предприниматель ~~ограничен~~ ограничен в обороте своей деятельности. ~~в отрасли~~

2. Среди достоинств можно выделить: ~~небольшой~~ небольшой процент подоходного налога ~~налога~~ по сравнению с другими субъектами предпринимательской деятельности, этот статус даёт возможность осуществлять предпринимательскую деятельность единолично, кроме того, можно без труда распределить полученную прибыль (самому предпринимателю), ~~открыть~~ процедура открытия ИП быстрее и дешевле, чем у других субъектов предпринимательской деятельности.

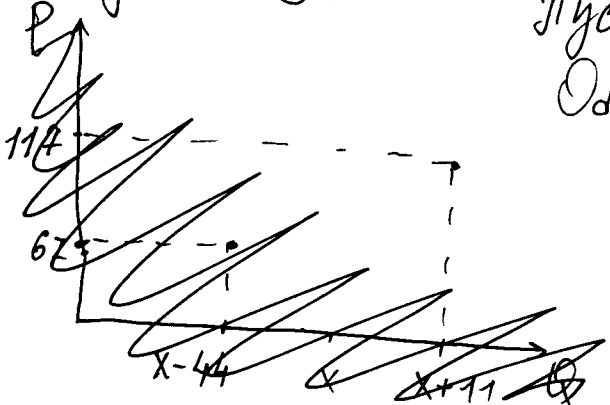
Недостатки данного правового статуса: все ответственность за деятельность лежит только на 1 человеке, (самом ИП), у индивидуальных предпринимателей есть ограничение в доходе, то есть если они за определенный срок превышают это количество прибыли, то им следует изменить свой правовой статус, стать другим субъектом

...предпринимательской деятельности. Не во всех сферах деятельности разрешено открывать ИП.

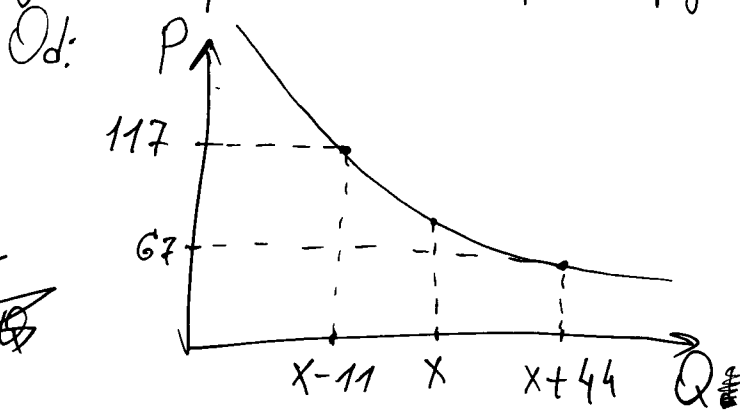
Индивидуальное предпринимательство наиболее распространено в сфере юридических услуг (юристы открывают ИП и осуществляют юридические консультации), также сейчас набирает популярность открытие ИП в преподавательской деятельности (учителя открывают ИП и проводят онлайн-уроки с группами обучающихся, они осуществляют таким образом репетиторские услуги), также часто открывают ИП катариусы для предоставления своих услуг.

100.

Задача 3:



Пусть  $x$  - равновесный спрос и предложение.



100.

Ответ: равновесная цена 84,7



№ 6.

Во-первых, заработная плата (ЗП) может быть выше предельной производительности работника, так как таким образом работодатель будет стимулировать его к выполнению поставленных задач. (на коллективном уровне производительность труда работника возрастает при повышении его ЗП.

Во-вторых, с помощью повышения ЗП можно поддерживать конкуренцию среди работников. Повышая ЗП работнику, работодатель поощряет его таким образом.

/100.