



Титульный лист

Направление информатика история математика
 обществознание русский язык физика
 химия

Класс 8 9 10 11

Фамилия Л И Т О В К И Н А

Имя В А Л Е Р Ц Я

Отчество А Л Е К С А Н Д Р О В Н А

Дата рождения 2 9 0 9 2 0 0 6

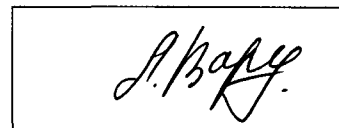
Город участия Ч Е Л Я Б И Н С К

Аудитория 2 2 9

Телефон + 7 9 9 6 2 3 0 0 5 3 7

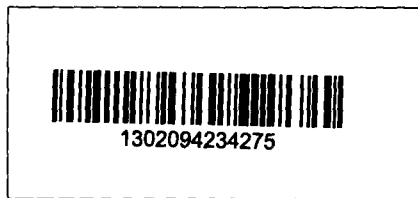
Дата 0 4 0 2 2 0 2 4

Подпись



Пример
заполнения

А Б В Г Д Е Ж З И Й К Л М Н О П Р С Т У Ф
Х Ц Ч Ш Щ Ъ Ы Ь Э Ю Я 1 2 3 4 5 6 7 8 9 0



Проверочный лист

Заполняется участниками

Направление

информатика история математика
 обществознание русский язык физика
 химия

Класс

8 9 10 11

Город участия Ц Е Л Я Б И Н С К

Заполняется организаторами

Количество доп. листов Количество черновиков к проверке

Время выхода с : до :

Протокол проверки

Заполняется жюри

Номер задания	1	2	3	4	5	6	7	8	9	10
Балл члена жюри №1	0	18	10	8	16	10				
Балл члена жюри №2	0	18	10	8	16	10				

Итоговый балл 0 6 2

Подпись члена жюри №1

Подпись члена жюри №2

Пример заполнения

А Б В Г Д Е Ж З И Й К Л М Н О П Р С Т У Ф
Х Ц Ч Ш Щ Ъ Ы Ь Э Ю Я 1 2 3 4 5 6 7 8 9 0



Задание 4.

+2

4.1 Авторитарные системы. Авторитаризмом можно назвать систему, при которой общество находит-ся в полной власти одного человека (в редких случаях группы лиц). Авторитаризмом можно характеризовать политический режим, при котором политическая власть осуществляется конкретным лицом (семья, ^{класс}, партия) при минимальном участии народа

4.2 а) Отчуждение народа от власти: практически отсутствует выборность гос. органов и действующих лиц, прозрачности и подотчетности их деятельности — 0 б.

б) Отсутствие оппозиционных партий: запрещено политическое и идеологическое многообразие. Присуща однопартийность

в) Подконтрольное гос.-ву СМИ: разрешается критика определенных решений или лиц, но ^{политич}СМИ ^{долг}подлежит к решению

г) Централизованной характер власти: власть собирается в руках конкретных лиц (или одного лица)

д) ~~присущая~~ Командно-административная ^{система управления:} ~~политическая~~ касается не только экономики, но и на всех уровнях гос. механизма господствует право обязательного подчинения высшим органам

4.3 Авторитаризму. Виды авторитаризма а) Военная диктатура (тип) примеров: режим Г.А. Насера в Египте; А. Пиночета в Чили) +6

б) Монархический (традиционные монархии, передача власти по наследству (Эмираты до 1974, Иордания, Саудовская Аравия)

в) Традиционные режимы монархического типа (Ватемана и Куба до 1959) 1



Задача 5.

5.1. Самозанятый

Отличие (буду рассматривать в сравнении с ИП (индивидуальном предпринимателе))

Самозанятый	ИП
отменности перед налоговой у упрощенка	необходимо сдавать декларацию
нет необходимости иметь <u>кассу</u>	обязательна при продажах физ. лицам
<u>взносы</u> не обязательны	взносы обязательны
доход меньше (должен быть, чтоб сохранить систему налогообложения)	доход разрешен больше
можно <u>наемать работников</u>	можно <u>наемать работников</u>
меньшая налоговая ставка (вроде 4-6%)	большая налоговая ставка
лене регистрации	сложнее регистрации.

2) Недостатки:

- 1) Доход ограничен 200 тыс. рублей / мес.
- 2) Нельзя наемать работников
- 3) ~~Нет~~ считается трудовой стаж
- 4) Налог с дохода
- 5) Нет соц. гарантии

+ 16

сферы деятельности?

Достоинства:

- 1) Налоговая ставка ниже чем у ИП
- 2) Упрощенная отчетность
- 3) Нет необходимости в онлайн-кассе
- 4) Лене регистрации
- 5) Официальный доход
- 6) Нет обязательных взносов

Задача 6.

Я считаю, что подобная ситуация ~~на~~ пока сложилась вследствие несовершенности конкуренции на рынке труда.

- издержки на поиск / обучение работника

~~Вывод~~

Так же, можно показать, что если работник имеет специальную ст., ему стоит заплатить больше, чтоб он не перешел к конкурентам

- внешние факторы

например: не. регулирование оплаты труда и/или существование и функционирование профсоюзной организации.

Если профсоюз требует справедливой оплаты труда, там же может оказаться не редкое производство самого труда.

Задача 2

Бланк ответов

2.1 Символическое взаимодействие / символический интеракционизм +6

2.2 Чарльз Кули, Теорн Зиннел, Уильям Айзек Томас, Дит

Мид

2.3 а) Теория функционализма ^{подразумевает} ~~считает~~, что социальное неравенство является неизбежным и является необходимым для эффективного функционирования общества, так же приверженцы этой теории считают, что различия в статусе и вознаграждении мотивируют людей лучше работать и достигать больших результатов.

б) Теория конфликта ^{подразумевает}, что социальное неравенство возникает из-за борьбы за ресурсы и власть между различными группами. Приверженцы данной теории говорят, что неравенство ~~возникает из-за~~ является результатом систематической дискриминации определенных групп. Неравенство выражается в доступе к образованию, здравоохранению, жилью и др. +10

Задача 1

1.1 Экспериментальный метод. Относится к эмпирическому методу научного познания - 0.5.

1.2 (+) Эксперимента ^(Я решила более одного пункта расписать, чтоб было интереснее) (-) Эксперимента

- высокая объективность (поскольку результаты эксперимента это фактически произошедшее событие)
- возможность контролировать окр. обстановку
- возможность проверить эффективность и подкрепить или опровергнуть теорию
- возможность изучить причинно-следственные связи
- возможность повторить эксперимент

- высокий уровень риска
- высокие финансовые и/или временные затраты
- возможно, что результаты эксперимента при других условиях изменятся (погодные, ситуационные и иные)

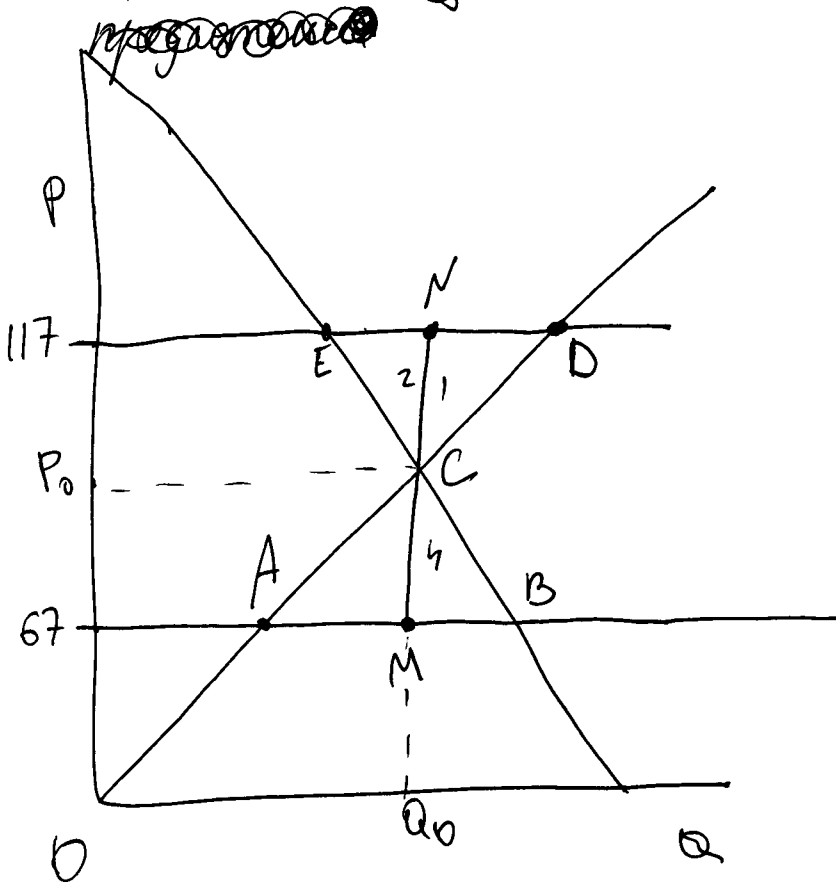
- 0.5.

Задача 3

Спрос	Цена	Предложение
+44	67	-44
?	117	+11

Решение: ~~.....~~

~~.....~~



AB - спрос при 67
 группа AB - 44

DE - спрос при 117
 группа DE - 11

$$K = \frac{AB}{DE} = \frac{44}{11} = 4 \Rightarrow$$

\Rightarrow высоты CM и CN = 4:1

$$MN = 117 - 67 = 50$$

$$4z + z = 50$$

$$z = 10 \Rightarrow 117 - 10 = 107$$

Ответ: 107, ~~.....~~

+10