



3101350508471

Титульный лист

Направление информатика история математика
 обществознание русский язык физика
 химия

Класс 8 9 10 11

Фамилия Л Ю Б Е З Н О В

Имя В А С И Л И Й

Отчество Н И К О Л А Е В И Ч

Дата рождения 3 1 1 0 2 0 0 5

Город участия Е К А Т Е Р И Н Б У Р Г

Аудитория 3 5 9

Телефон + 7 9 6 1 7 7 0 8 6 0 7

Дата 0 4 0 2 2 0 2 4

Подпись

Пример
заполнения

А Б В Г Д Е Ж З И Й К Л М Н О П Р С Т У Ф
Х Ц Ч Ш Щ Ъ Ы Ь Э Ю Я 1 2 3 4 5 6 7 8 9 0



Проверочный лист
Заполняется участниками

Направление информатика история математика
 обществознание русский язык физика
 химия

Класс 8 9 10 11

Город участия *Е К А Т Е Р И Н Б У Р Г*

Заполняется организаторами

Количество доп. листов Количество черновиков к проверке
 Время выхода с : до :

Протокол проверки
Заполняется жюри

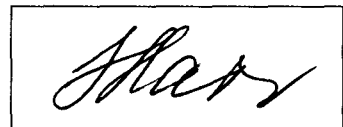
Номер задания	1	2	3	4	5	6	7	8	9	10
Балл члена жюри №1	200	0	100	0	20	10				
Балл члена жюри №2	200	0	100	0	20	10				

Итоговый балл 60

Подпись члена жюри №1

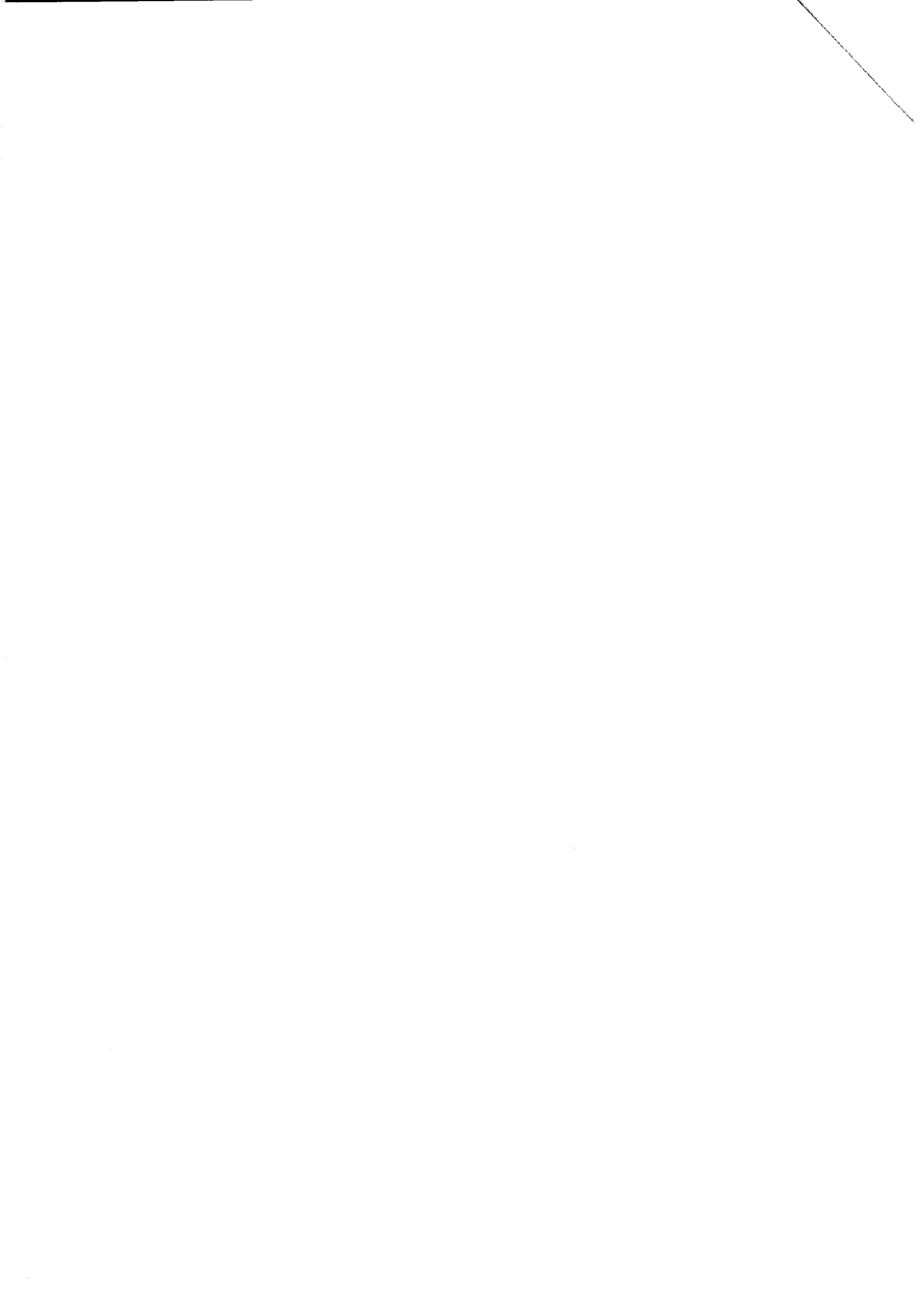


Подпись члена жюри №2



Пример заполнения

А Б В Г Д Е Ж З И Й К Л М Н О П Р С Т У Ф
 Х Ц Ч Ш Щ Ъ Ы Ь Э Ю Я 1 2 3 4 5 6 7 8 9 0



Бланк ответов

Задача 3.

при $p=67$

↓

$$Q_d = a - b \cdot p$$

$$Q_s = c + d \cdot p$$

при $p=67$ - спрос = 44 $\Rightarrow Q_d - Q_s = 44$

$$a - 67b - c - 67d = 44$$

при $p=117$ - избыток = 11 $\Rightarrow Q_s(117) - Q_d(117) = 11$

$$c + 117d - a + 117b = 11$$

$$\begin{cases} a - 67b - c - 67d = 44 \\ c + 117d - a + 117b = 11 \end{cases} \Rightarrow \begin{cases} 50b + 50d = 55 \\ b + d = 1.1 \end{cases} \Rightarrow b = \frac{11}{10} - d$$

$$a - 67(b+d) - c = 44$$

$$a - 67 \cdot \left(\frac{11}{10} - d + d \right) - c = 44$$

$$a = \frac{67 \cdot 11}{10} + c + 44 = \frac{67 \cdot 11 + 44 \cdot 10}{10} + c = \frac{11 \cdot (67 + 40)}{10} + c = \left(\frac{107 \cdot 11}{10} + c \right)$$

• равновесие:

$$Q_d = Q_s \quad | \quad \text{координаты } b \text{ и } a.$$

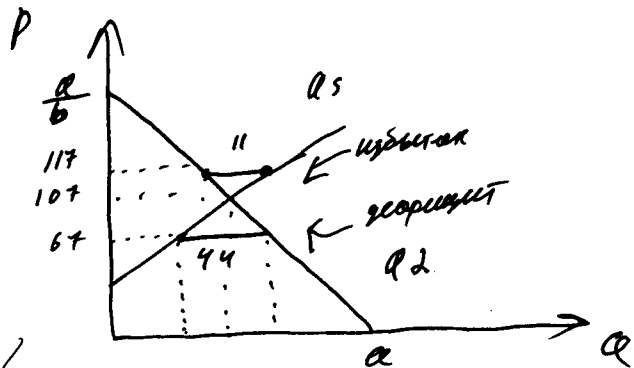
$$a - b \cdot p = c + d \cdot p$$

$$\frac{107 \cdot 11}{10} + c - \left(\frac{11}{10} - d \right) \cdot p = c + d \cdot p$$

$$\frac{107 \cdot 11}{10} - \frac{11}{10} p + d \cdot p = d \cdot p$$

$$\frac{11}{10} p = \frac{107 \cdot 11}{10}$$

$$p = 107 - \text{равновесная} \cdot 100$$



Задача 1.

~~Методом рационального выбора~~ 1) - Метод экстремумов. Относится к методам рационального выбора.

2) Суть этого метода заключается в том, что мы, используя уже проверенные знания (или оценки), мысленно связываем сложный процесс и совокупность процессов. Например, в тексте говорится о парении 2^х связанных между собой тел. Это сложный процесс и мы хотим его рассмотреть. Во время мысленного экстремума мы представляем парение как совокупность ~~результата действия~~ результатов действия или прижатия и верёвки, связывающей шары.





Бланк ответов

Крайняя выстраивать по оси системы координат.

2) Могут быть различные социальные кризисы: работник может быть не очень производительным, но при этом быть умной кассиром, что улучшает общие условия труда, то есть от его работы создаётся положительный эк. эффект, который и учитывается при расчёте Z/P .

100

Задача 2.

3. Т. Парет в своей теории (меритизм) обосновывает социальное неравенство экономическим. То есть, положение человека в обществе зависит от его положения в эк. сфере общества.

• Вебер вывел несколько критериев соц. неравенства:

- власть
- богатство
- престиж
- чистота

положение человека в обществе зависит от совокупности этих критериев.

• Современное неравенство может обосновываться различными идеологическими факторами (расизм и др.)

