



Титульный лист

Направление информатика история математика
 обществознание русский язык физика
 химия

Класс 8 9 10 11

Фамилия К О Р Ж И К

Имя М А Р И Я

Отчество И Л Ь И Н И Ч И Н А

Дата рождения 0 8 0 2 2 0 0 7


Город участия У Ф А

Аудитория 1 0 1

Телефон 8 9 5 1 5 4 2 8 6 4 1

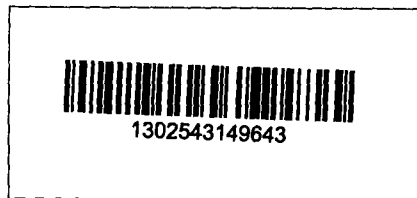
Дата 0 4 0 2 2 0 2 4

Подпись



Пример
заполнения

А Б В Г Д Е Ж З И Й К Л М Н О П Р С Т У Ф
Х Ц Ч Ш Щ Ъ Ы Ь Э Ю Я 1 2 3 4 5 6 7 8 9 0



Проверочный лист

Заполняется участниками

Направление

информатика история математика
 обществознание русский язык физика
 химия

Класс

8 9 10 11

Город участия У Р Д

Заполняется организаторами

Количество доп. листов Количество черновиков к проверке

Время выхода с : до :

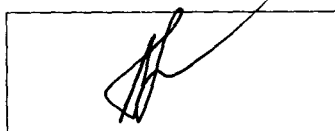
Протокол проверки

Заполняется жюри

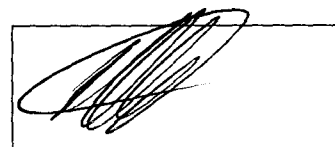
Номер задания	1	2	3	4	5	6	7	8	9	10
Балл члена жюри №1	0	12	8	2	20	5				
Балл члена жюри №2	0	12	8	2	20	5				

Итоговый балл 47

Подпись члена жюри №1



Подпись члена жюри №2



Пример заполнения

А Б В Г Д Е Ж З И Й К Л М Н О П Р С Т У Ф
Х Ц Ч Ш Щ Ъ Ы Ь Э Ю Я 1 2 3 4 5 6 7 8 9 0



Бланк ответов

Задача 1.

1. Эксперимент, эмпирический метод научного познания
2. Одно достоинство: возможность результатов вносить
Обоснование: Так как эксперимент полностью контролирует все условия, то можно заметить во всё или ускорить, изменить условия среды и т.д. В таком случае он может качественно измерять различные показатели.

Один недостаток: крупные денежные затраты на проведение эксперимента

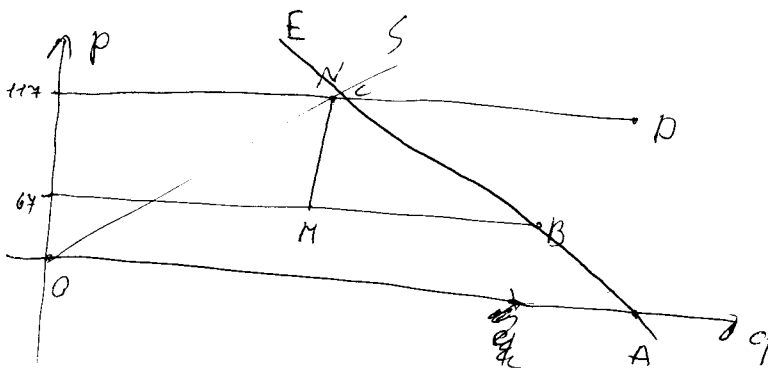
Обоснование: Исключительный недостаток эксперимента - создание искусственных условий человеком. Ему необходимо купить измерительные оборудование, нужные материалы, на что уходит много денег. В таком случае, как и в жизни, а именно, человек не несет никаких финансовых затрат.

Задача 2.

1. Символический интеракционизм
2. Блумер, Ржс. Т. Мид, Ч. Кули, Айзен Томас
3. 1) Теория гендерных ролей (Хейди Харшман) - он выделяет гендерные роли (по половой принадлежности) и обосновывает их в зависимости от общей картины социального неравенства
2) Теория культурной капитализации (Тьер Бурдье) - считает, что культурный капитал обуславливает различные статусы и культурные компетенции - образование, наука и другие
3) Теория воспроизводства роли (Райан и Голданин) - показывает, что неравенство передается от одного поколения к другому через наследие и преобладающие позиции в обществе

Задача 3

Ответ: 107



В задаче AB отражает размер дефицита при цене 67 р. Длина AB = 44. В то время DE отражает величину излишка, если цена равна 117 р. Длина = 11. Рассмотрим $\triangle ABC$ и $\triangle DEC$. Они - подобны, с коэф. сход. подобия k

$$k = \frac{AB}{DE} = \frac{44}{11} = 4$$

12

Раскалываем лесоматериалы СМ и СЛ. Они естественны и
группы группы как и в 1. Значит,

$$MN = 117 - 67 = 50$$

Заменим

Пусто СЛ будет F

Получаем уравнение $4F + F = 50$
 $5F = 50$
 $F = 10$

III акция обрезаем, навозная цена будет равна
 $117 - 10 = 107$ р

8

Бланк ответов

Задача 4.

1) авторитарные слоганы
определение - форма правления, характер. широким
и централиз. полит. контролем, огранич. гражд.
свободу и орг. участие жителей гос-ва в прине-
тии полит. решений (участие в власти). В
таких ~~формах~~ формах пр. власть в руках
одного лица, группы или партии, кто имеет
широкие полномочия и контролирует все объекты
экон. и полит. жизни

2) По мнению М. Энгельса типичными признаками
называются по сути буржуазный, буржуазный и
поведенческий паразитизм, которые же. являются
классовыми. Буржуазный аспект связан с предва-
жением правящего ~~идеологического~~ или матери-
альных интересов и их степенью
Победительский пример выражает отношение

линею правящим и управляемым, степень отчужде-
ния или закрытия управленцев и порождает в
Энгельс

Буржуазный контроль отражает организацию
политической власти, использование сил, степень
централиз. власти, эффективность пр. в различных
обл. жизни

3) недиаспоризированный режим
военно-бюрократический авторитарный режим (военные
аристократы (средневековая западная Европа (рыцарские
и касты, когда аристократия содержит)
составляет основу в каком-то смысле
лишь, породе)

Задача 5

- 1) Самозанятые
Торговля все сильнее — окупаются структурные в отрасли
и все привлекательнее для 400 тыс. человек за год. При
этом предприниматели имеют выбор вида деятельности
обширный, шире и шире выбор размеров предприятия
- 2) Соревновательная среда — конкуренция, конкуренция, конкуренция,
конкуренция, конкуренция, конкуренция, конкуренция, конкуренция,
конкуренция

Торговля, регистрация онлайн не требует уплаты
за пошлины, срок регистрации — в рабочую среду, по
общим — мгновенно; единств. налог, ком. услуги уна-
ска — НДФЛ; нем. необходимость представления
~~необходима~~: налоговую декларацию; можно не
материально оформить бизнес; если самозанятые не
сотрудничают с орг. или ИП — налог только НДФЛ,
пока действует вычет — 3%; одно из условий —
— налог, вкл. вкл. автоматически расширяется
владельцу в применении на территории, не
нужно расширять самозанятые; проверки ~~ФНС~~
под контролем, ком. мер. лицензия в НПД
должна быть согласована с ФНС

Недостатки: запрет на ведение деятельности, не
пред. использование онлайн-касс, ограничение
сроков (2 млн руб. / год); ограничение по виду
деят. (нельзя перепродавать); нельзя продавать
товары со спец. маркировкой; не имеют права
сдавать коммерц. недвиж., не могут работать
полноценно, трудовой стаж не учитывается,
нельзя иметь самозанятые не имеют
справочные данные. НПД расшир. на основе
договоров, не зависят от расч. на бизнес;
нельзя скрывать с другими лицами

Бланк ответов

Задача 6

- 1) Развитие в регионе: уровень ЗП может отличаться в разных местностях в зависимости от экономических условий: уровень жизни, уровень развития ~~и~~ общества и уровня стандартов
- 2) необходимость рынка труда; на рынке с низким уровнем конкуренции и малой долей государственного вмешательства государство может предложить более высокие условия труда, дабы привлечь хорошие кадры

ВВТ

5

