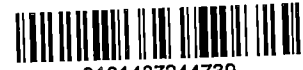




ИЗУМРУД.СТУДЕНТ
ОЛИМПИАДА УРАЛЬСКОГО ФЕДЕРАЛЬНОГО УНИВЕРСИТЕТА



3101487244739

Титульный лист

Направление Естественные науки Инженерные науки
 Математика и информатика Социальные и
 Экономика и управление гуманитарные науки

Вариативный блок 1 2 3 4 5

Курс 1 2 3 4 5 отсутствует

Фамилия ГАЛИАСКАРОВ

Имя ТИМУР

Отчество

Дата рождения 23 04 2001

Город участия ЕКАТЕРИНБУРГ

Аудитория И - 405

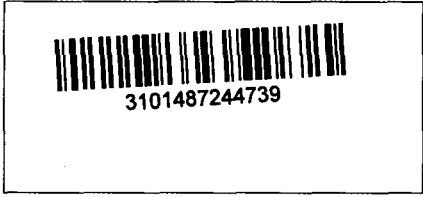
Телефон +79126674314

Дата 03 02 2024

Подпись

Пример
заполнения

А Б В Г Д Е Ж З И Й К Л М Н О П Р С Т У Ф
Х Ц Ч Ш Щ Ъ Ы Ь Э Ю Я 1 2 3 4 5 6 7 8 9 0



Проверочный лист
Заполняется участниками

Направление

<input type="checkbox"/> Естественные науки	<input type="checkbox"/> Инженерные науки
<input type="checkbox"/> Математика и информатика	<input type="checkbox"/> Социальные и гуманитарные науки
<input checked="" type="checkbox"/> Экономика и управление	

Вариативный блок 1 2 3 4 5

Курс 1 2 3 4 5 отсутствует

Город участия ЕКАТЕРИНБУРГ

Заполняется организаторами

Количество доп. листов _____ **Количество черновиков к проверке :** _____

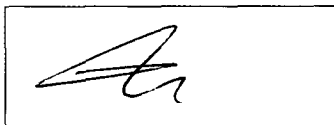
Время выхода с _____ **до :** _____

Протокол проверки
Заполняется жюри

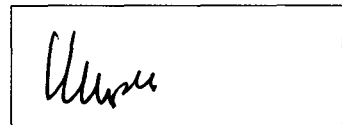
Номер задания	1	2	3	4	5	6	7	8	9	10
Балл члена жюри №1	30	30								
Балл члена жюри №2	30	50								

Итоговый балл 4

Подпись члена жюри №1



Подпись члена жюри №2



Пример заполнения

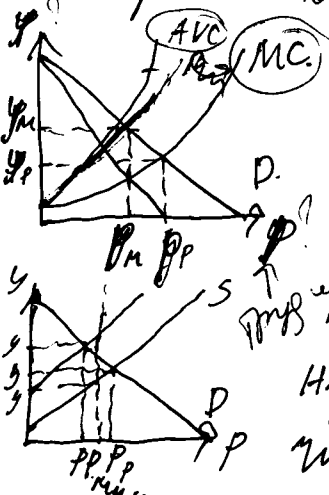
А Б В Г Д Е Ж З И Й К Л М Н О П Р С Т У Ф
Х Ц Ч Ш Щ Ъ Ы Ь Э Ю Я 1 2 3 4 5 6 7 8 9 0



1. Предприятие владеет монополией на рынке труда, и может устанавливать цену на оплату труда, так же регулировать объем выпуска для максимизации прибыли $MR = MC$.

А) В городе в случае монополии цена оплаты труда находится ниже рыночного уровня, а макс же выпуск ниже рыночного.

Для решения проблемы государство может использовать два метода регулирования



1) ввести минимальную цену оплаты труда, что приведет к увеличению выпуска и зарплат, однако гос-во нуждается в какой равновесный объем выпуска и оплаты труда, что в свою очередь оставит рынок с потерями благосостояния и снизит прибыль фирмы, но увеличит благосостояние населения.

2) введение субсидии на оплату труда. Гос-во будет тратить свои средства на увеличение зарплат и благосостояние населения.

3) введение государственной выплаты. Гос-во так же будет тратить средства из бюджета на обеспечение населения, но также будет платить налоги на прибыль. Высокие налоги для работников этого предприятия увеличат благосостояние.

б) Миграция из моногорода связана с тем что существует мобильность населения монополист может столкнуться с конкуренцией с другими предприятиями вне моногорода.

Метод решения:

1) Увеличение оплаты труда. Высокие прибыли предприятие можно направить на рост заработной платы и тем самым способствовать удешевлению и привлечению работников на раб. место это не сократит выпуск.

2) Микроструктура и инфраструктура моногорода. Привлечение

Моногорода можно направлять на расширение доли, обслуживая зон, чтобы удержать что убитые колеса жизни насилье. и привлечь эти молодые люди остаются в городе. на обрыве

Задача 1.

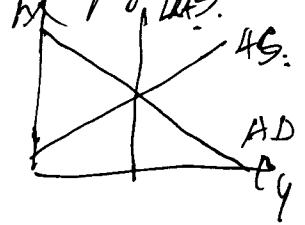
1. Моногорода учитывать объем цен и/или объем выпуска на уровне своих средств прямых затрат тем самым максимизирует прибыль. Сильнее цен на продукцию до входа в бизнес учетовых бонус высшего порога входа для фирм конкурентов, вета сфера монополии. становление с игрой

	Монополист	Игра	Конкурент
Монополист	0	-4.	-4.
Конкурент	0	0	-3.
Игра	0	+1.	

в равновесии по вольтеру, монополист, приходим к тому, что повысить цену заранее будет выгоднее т.к. будущее. цена. война. в случае успеха конкурента. победы.

привлеч. больше издержек. Основное доказательство для принятия решений. структура и отрасли в которых работать монополия. и издержек. Если монополия в высоко-технологичной или научной отрасли, то рынок решает. будет иметь мало соперников. Тот не нужно. финансовое поведение предприятия. операционная прибыль и издержка.

2) Микроструктура политики ЦБ в современных реалиях очень важна. от индустриальной ~~структуры~~. отключили и удержание насилье. Это связано в первую очередь. С тем, что индустрия определяет. совокупная спрос. и предложение. в кратко и долгосрочном периоде. В случае монополии



после ЦБ для удержания индустрии на предельном уровне. будут приняты меры монополия политика. Однако. сами действия. ЦБ могут. побуждать насилье. наросшим.

спрос из-за. отключили. высокой инфляции что в свою очередь привели. к повышению рыночной ставки. $r = i + k_e$. процентная. Центральные банк. увеличивали ставку. для уменьшения денежной массы в обращении.

Бланк ответов

А если Дефицитная масса снизилась, то уровень β увеличивается,

стандарт меньше, как и процентные ставки, что стимулирует

инвестиции меньше. Инвестиции, из-за высокой стоимости облигаций.

Что в свою очередь замедлит экономический рост и сократит совокупный

спрос и увеличит безработицу. Альтернативой может служить

новые меры в виде снижения гос облигаций и увеличения резервной

ставки ~~ФРС~~ ФРС. Это более легкие меры. Новым ~~ва~~ ставкам

процента в экономике или снижении ~~Р~~ процентной ставки.

25



Бланк ответов

