



Титульный лист

Направление Естественные науки Инженерные науки
 Математика и информатика Социальные и гуманитарные науки
 Экономика и управление

Вариативный блок 1 2 3 4 5

Курс 1 2 3 4 5 отсутствует

Фамилия С Н И Ц Е Р Е В А

Имя У Л Ь Я Н А

Отчество О Л Е Г О В Н А

Дата рождения 2 9 0 9 2 0 0 5

Город участия Н О В О У Р А Л Ь С К

Аудитория 3 2 3

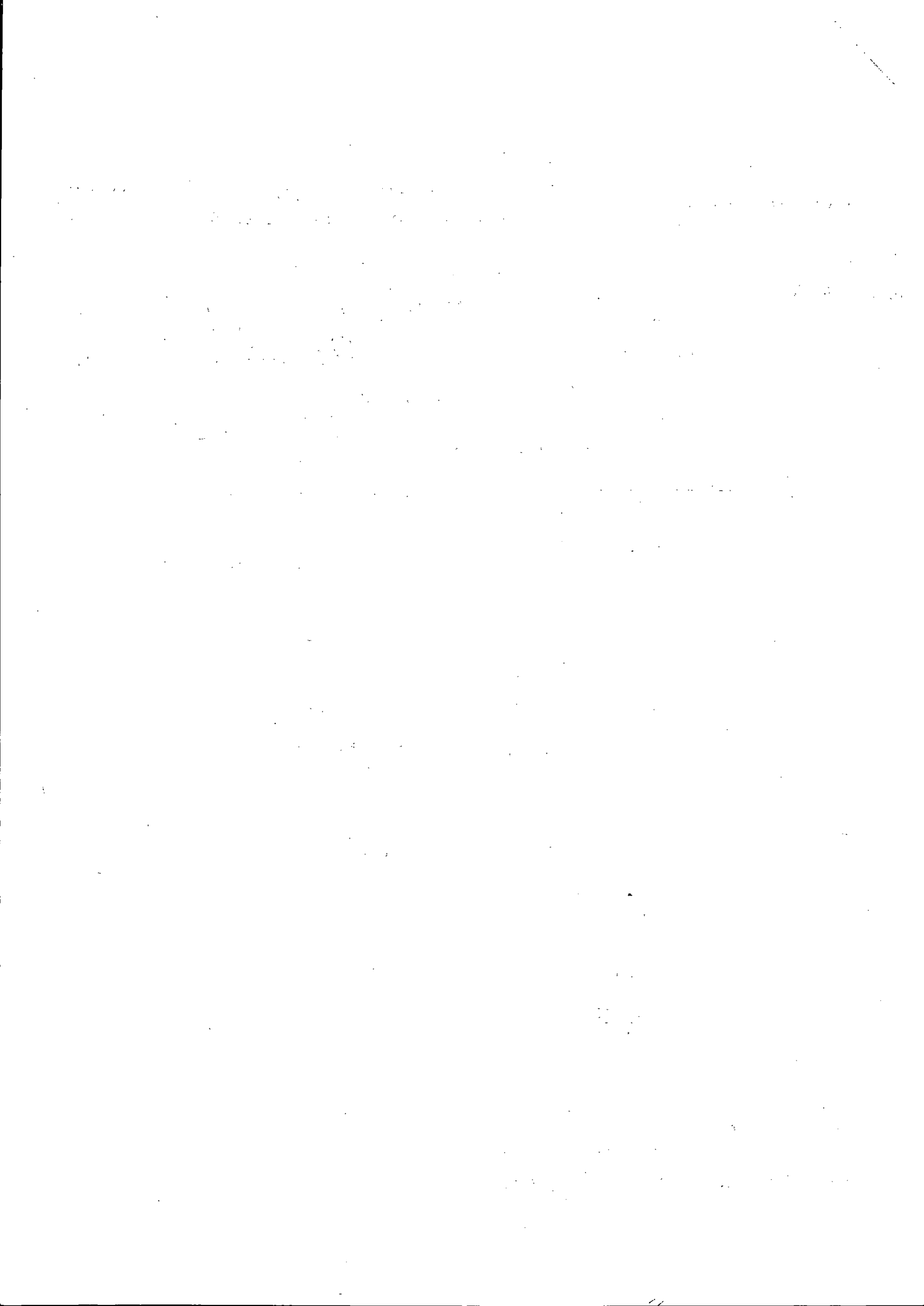
Телефон 8 9 5 3 3 8 6 8 6 4 9

Дата 0 3 0 2 2 0 2 4

Подпись

Пример
заполнения

А Б В Г Д Е Ж З И Й К Л М Н О П Р С Т У Ф
Х Ц Ч Ш Щ Ъ Ы Ь Э Ю Я 1 2 3 4 5 6 7 8 9 0



Вариативная часть

Блок 2.

Программа социального исследования.

Дальше исследование проводится с целью улучшения условий для студентов, в частности первокурсников. Как ходит выясните как проходит адаптация у студентов, учесть образовавшиеся проблемы в этом процессе (в этом заключается проблема).

Объектом изучения: студенты первого курса, одной формы обучения, бакалавриат и специалитет, поскольку они в большей степени принимают участие в мероприятиях вуза. Предметом изучения является: отношение к вузу, мнение о нем в период адаптации студентов, в первые месяцы обучения (сентябрь, октябрь, ноябрь). Задачи исследования:

- 1) Провести опрос студентов по нескольким направлениям темы (- структура мероприятия - мероприятия - общая атмосфера коллектива и преподавательского состава)
- 2) Проанализировать результаты и на их основании выявить проблемы студентов и на их основе проблемное направление темы. По результатам найти способы решения или смягчения проблем.
- 3) Составить рекомендации руководству по совершенствованию университета и соответствующего учреждения адаптации первокурсников

Гипотезы данного исследования

• Большая часть первокурсников адаптируется за счет массовых мероприятий, поскольку таким образом институт и университет участвует в процессе

• Также адаптация проходит в процессе диалогия во вне-учебной деятельности, представляемой студентами (клубы, танцы, спортивные команды и т.д.)

У студентов первых курсов часто есть проблемы с ориентацией по вузу (одному корпусу или многим).

Не всегда достаточно мотивации и заинтересованности студентов в массовых мероприятиях, например зачет нашей осведомленности о тематике мероприятия.

Из методов исследования в данном направлении пойдут анкетирование и опрос, поскольку данные методы можно использовать для большого количества людей, а аудитория данного исследования составляет 5310 первокурсников бакалавриата и специалитета одной формы обучения. Также планируется будет использовать анализ данных как метод.

~~Для реализации данного исследования необходимо:~~

- Ключевые этапы исследования
- 1) Выбрать аудиторию исследования
 - 2) Составить вопросы анкеты (для более точного исследования количество вопросов выбрать в зависимости от вопроса и степени важности для данных). Составить вопросы опроса в форме опроса. Использовать метод опроса (методом опроса)
 - 3) Разработать опрос и анкету используя социальные сети, группы ВК и т.д. и также передать информацию старостам и преподавателям для распространения.
 - 4) Собрать результаты, проанализировать и систематизировать их. Вынести результаты в виде диаграмм по предметам. Наиболее распространённые проблемы задать их в форме анкеты.
 - 5) Предоставить руководству рекомендации по решению некоторых проблем.

В итоге исследование продуктом будет решение данных по совершенствованию наиболее проблемных проблем студентов преподавателей администраторов

Например в одной из комнат зашифровано проблема ориентации по вузу в первые месяцы обучения.

Бланк ответов

Чтобы упростить первоначальную поиск нужные аудитории можно создать базу маршрутов и направлений между помещениями и часто коридоров, дверей, лестниц по которым необходимо пройти до определенной аудитории. Любо парку с подробной расстановкой аудиторий на этажах.

405

Также можно организовать небольшие мероприятия (например собрать 2 или 3 пункта). Для каждой - либо активности, это поможет адаптироваться и легко общаться компаниям и между собой.

Аварийная помощь

1. Цивилизация и развитие городов. Развитие +1- 25.
2. История России. Вызов иновенской среды.
~~Византизм~~ Крещение Руси произошло под влиянием византизма. Однако вызов для славянской культуры были бреша и общественное государство Хана. В большинстве случаев давно иновенской культуры. Русь приняла христианство во образе византизма, что сильно повлияло на развитие страны, её культуру. + 65.

85.

Бланк ответов

