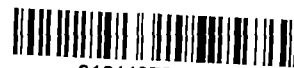




**ИЗУМРУД.СТУДЕНТ**  
ОЛИМПИАДА УРАЛЬСКОГО ФЕДЕРАЛЬНОГО УНИВЕРСИТЕТА



3101137267224

## Титульный лист

Направление  Естественные науки  Инженерные науки  
 Математика и информатика  Социальные и  
 Экономика и управление гуманитарные науки

Вариативный блок  1  2  3  4  5

Курс  1  2  3  4  5  отсутствует

Фамилия А Х А И М О В

Имя М А Т В Е Й

Отчество А Л Е К С А Н Д Р О В И Ч

Дата рождения 1 9 0 7 2 0 0 2

Город участия Е К А Т Е Р И Н Б У Р Г

Аудитория И 5 0 3

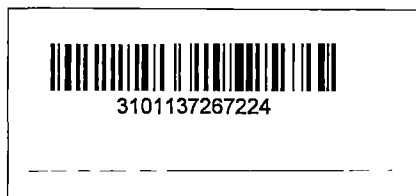
Телефон 7 9 5 3 9 4 7 4 8 7 1

Дата 0 3 0 2 2 0 2 4

Подпись

Пример  
заполнения

А Б В Г Д Е Ж З И Й К Л М Н О П Р С Т У Ф  
Х Ц Ч Ш Щ Ъ Ы Ь Э Ю Я 1 2 3 4 5 6 7 8 9 0



## Проверочный лист

### Заполняется участниками

**Направление**     Естественные науки                       Инженерные науки  
                           Математика и информатика     Социальные и  
                           Экономика и управление                      гуманитарные науки

**Вариативный блок**     1     2     3     4     5

**Курс**                       1     2     3     4     5     отсутствует

**Город участия**        Е К А Т Е Р И Н Б У Р Г

### Заполняется организаторами

**Количество доп. листов**                      **Количество черновиков к проверке :**  
**Время выхода с**                                      **до :**

### Протокол проверки

#### Заполняется жюри

Номер задания	1	2	3	4	5	6	7	8	9	10
Балл члена жюри №1	27	7								
Балл члена жюри №2	27	7								

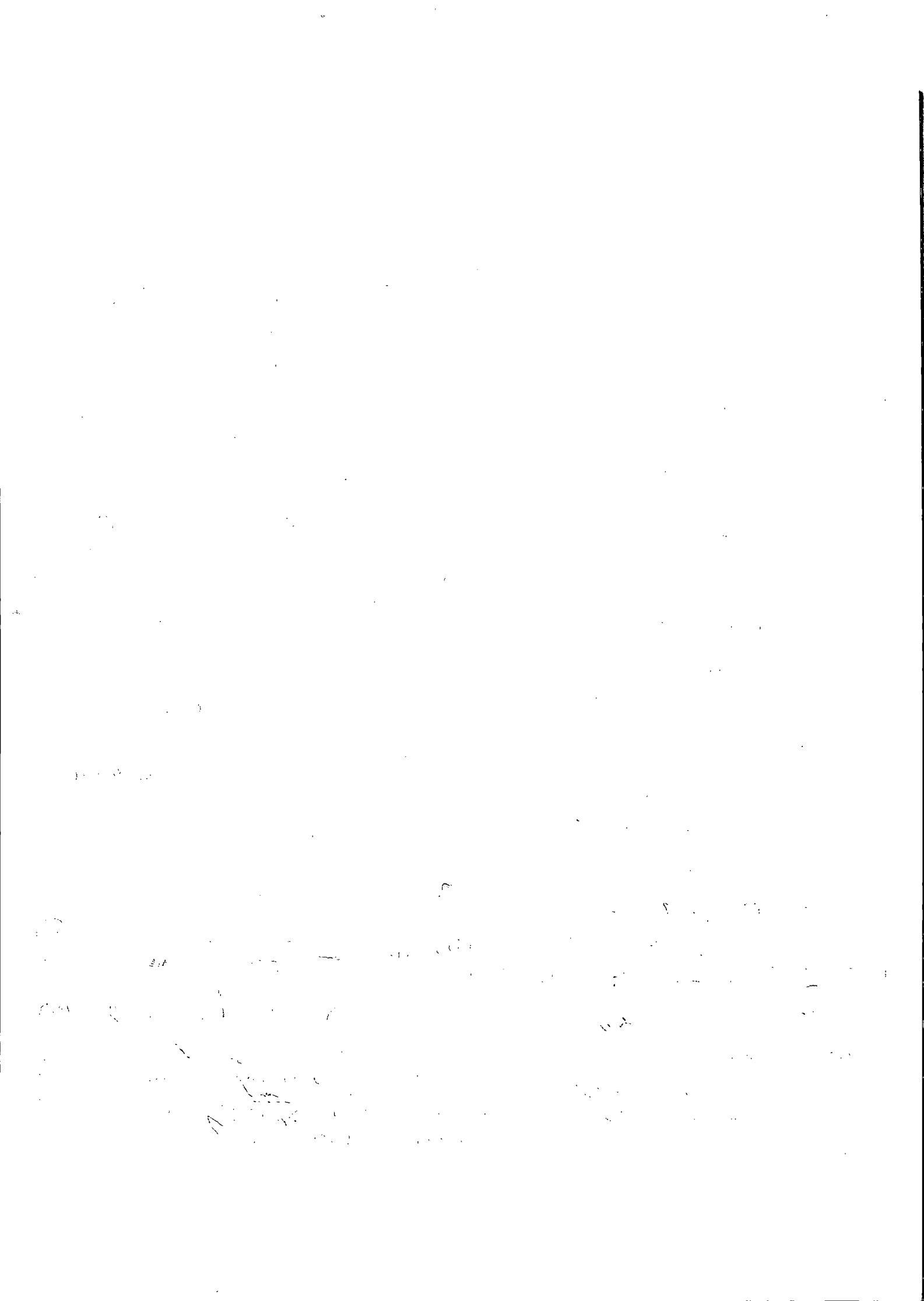
**Итоговый балл**                      34

**Подпись члена жюри №1**

**Подпись члена жюри №2**

**Пример заполнения**

А Б В Г Д Е Ж З И Й К Л М Н О П Р С Т У Ф  
 Х Ц Ч Ш Щ Ъ Ы Ь Э Ю Я 1 2 3 4 5 6 7 8 9 0



Инвариантная часть

①. Теория общественного детерминизма; Л. Фейербах,

②. Всемирные истории:

• вызов природной среды — Холодный климат и отсутствующие обширные пахотные территории на острове Британия способствовали

приоритетной роли животноводства и ремесла в жизни жителей острова. Впоследствии, во времена формационных переходов именно из этих сфер выделилась сфера текстильного производства, как одна из основных статей доходов Англии. Природный фактор, таким образом, предопределил страну в число ~~авангарда~~ ~~промышленных~~ первых экономик мира.

• вызов человеческой среды — формирование конституционно-монархического строя в Великобритании, ~~и~~ ~~разделение~~ разделение парламента на палату пэров и палату общин и другие ~~процессы~~ процессы Славной революции в Англии в XVII в. стали ответом на ~~французское~~ французское формирование "нового" дворянства, заложение основ капиталистического уклада, кризис англиканской церкви, абсолютизма королевской власти и т.д. +

История России:

• вызов природной среды — Ограниченная территория России — основополагающий фактор её развития ~~на протяжении~~ ~~в~~

~~на протяжении~~. Территория эта, главным образом, определялась под пахотные земли. В случае ~~той~~ уклада производства в феодальной системе хозяйствования Российского государства, наиболее простым способом развития был экстенсивный, включающий в себя, в основном, количественные изменения хозяйствования — расширение пахотных земель и увеличение обрабатываемой её площади. +

• вызов человеческой среды — многолетнее угнетение русских удельных князей со стороны Золотой Орды закрепило процесс борьбы между князьями за право стать центром объединения Русского государства. +/- 45.

### ③. Исторический материализм:

„Адаптивные способности общественных организаций“ реализуются не как ответ на абстрактные вызовы природы или человеческой среды; они реализуются в процессе развития этих общественных организаций, то есть, в процессе реформирования их общественно-экономического уклада, как ответа на кризис производственных отношений. +/- 58

### Теория модернизаций: —

275.

## Вариативная часть

### Блок 1.

- ①. Франсис Фукуяма + 2
- ②. „Конец истории“ + 2
- ③. ~~Теория модернизации~~ Теория глобализма — 0
- ④. 1985–1991, Период перестройки Горбачева и развала СССР. 3
- ⑤. • формирование буржуазно-демократического режима на территории СССР в ближайшее время.  
• формирование компрадорской ~~экономики~~ неразвитой экономики по причине ее ~~отсутствия~~ периферийности относительно стран капиталистического „центра“.

Бланк ответов

Выход СССР из  
• ~~окопаний~~ Холодной войны, формирование однополярного мироустройства.

• вхождение СССР в широчайшее международное сообщество, падение железного занавеса между социалистическим блоком и Западной Европой.

• вхождение экономики СССР в глобальную экономическую систему.



75.



**Бланк ответов**



