

Титульный лист

Направление Естественные науки Инженерные науки
 Математика и информатика Социальные и
 Экономика и управление гуманитарные науки

Вариативный блок 1 2 3 4 5

Курс 1 2 3 4 5 отсутствует

Фамилия **Н и к у л и н**

Имя **Н и к и т а**

Отчество **А л е к с е е в и ч**

Дата рождения **19 04 2003**

Город участия **О м с к**

Аудитория **21**

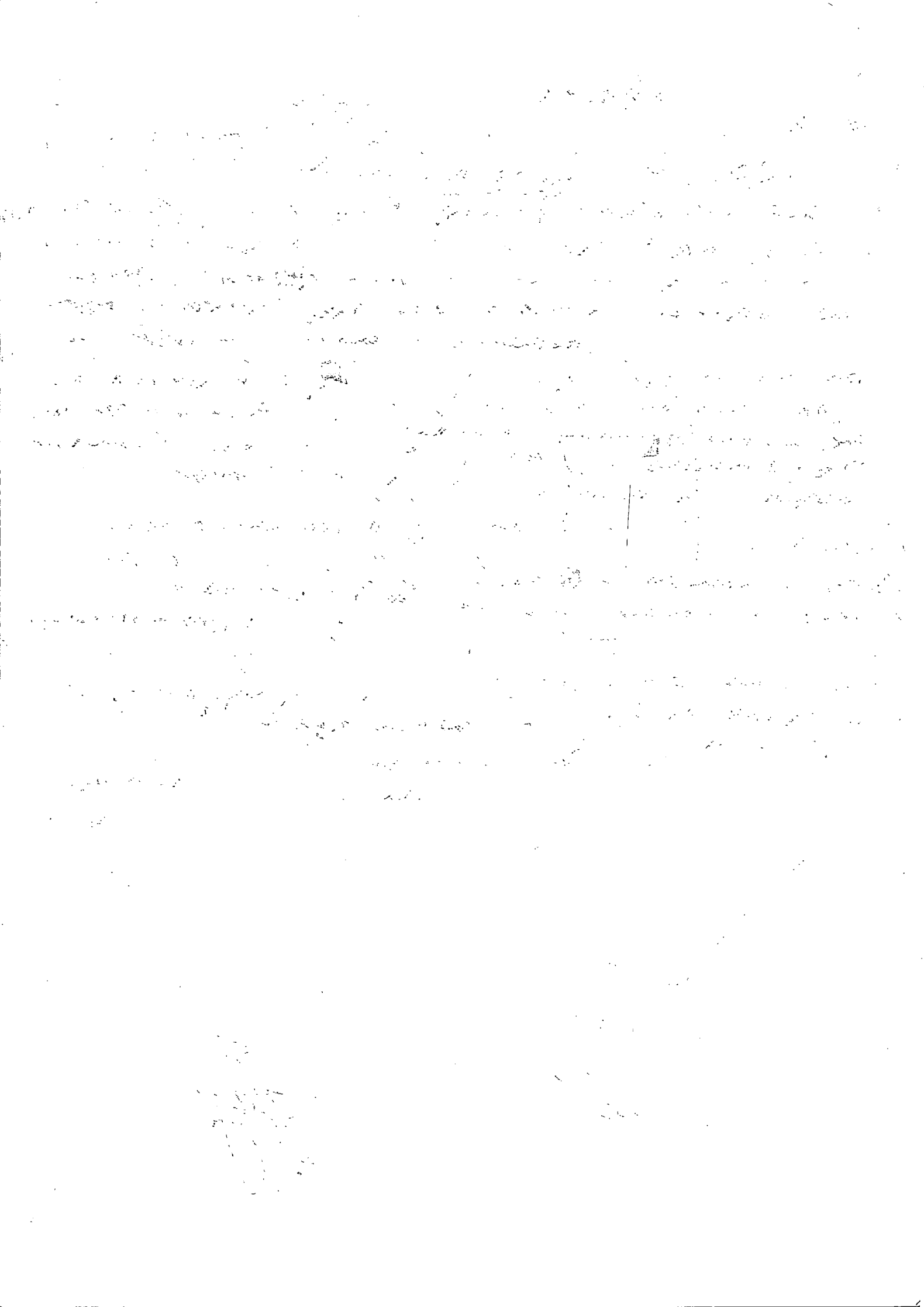
Телефон **79620487919**

Дата **03 02 2024**

Подпись

Пример
заполнения

А Б В Г Д Е Ж З И Й К Л М Н О П Р С Т У Ф
Х Ц Ч Ш Щ Ъ Ы Ь Э Ю Я 1 2 3 4 5 6 7 8 9 0



Инвариантная часть.

1. Инвариантная часть теории и её зависимость от факторов природной среды.

Представители: Тойнби, Данилевский, Дари Витероуэн +/- Ч.

2. Вследствие повышения среднегодовых температур и модального похолодания XVI-XVII веков участились случаи голода, вызванного неурожаем и, как следствие, увеличением случаев охоты на ведьм, обострения борьбы католиков и протестантов, которая в конечном итоге вылилась в Тридцатилетнюю войну (1618-1648). Это является примером из истории всемирной, показывающей влияние природной среды.

Примером влияния природы на историю России может являться извержение перуанского вулкана, которое произошло на границе в Русском царстве и привело к голоду 1602-1603 годов. Вследствие этого усилилось неприятие народа к династии Годуновых, которая в глазах простых людей теряла остатки легитимности. Эта ситуация создала благоприятную ситуацию для народных восстаний (например, восстание Хитюка в России) и появившаяся самоорганизация в виде опричнины. В конечном итоге привела к смерти Бориса Годунова, его династия была свергнута, а Русское царство окончательно переместилось в Москву.

Примером влияния человеческого фактора может являться Великое переселение народов, когда гунны ушли от границ Китая и оказались в Центральной Европе, породив готов и другие германские племена, которые способствовали падению Западной Римской империи. Это является примером влияния человеческого фактора на историю.

Примером влияния человеческого фактора на историю России может являться нашествие монголов и возникновение Золотой Орды. Это привело к установлению управления уже независимого Московского государства. Это является примером влияния человеческого фактора на историю.

Варшавская часть.

Эпох 1.

2. Статья „Не могу поеступаться прирнудинами“.

3. Автор данного подхода применяет гегелевский принцип историзма.

Однако, если считать, что СССР находится согласно марксизму - ленинизму в коммунистической фазе, то конец истории - это край государства, которая ответственна эту возмущенную стадию развития общества.

Однако в контексте данной статьи „конец истории“ употреблено скорее в ироническом контексте и означает, что действия, предпринимаемые Горбачевым и его окружением приводят к „конец истории“ именно СССР как государства и всей социалистической системы.

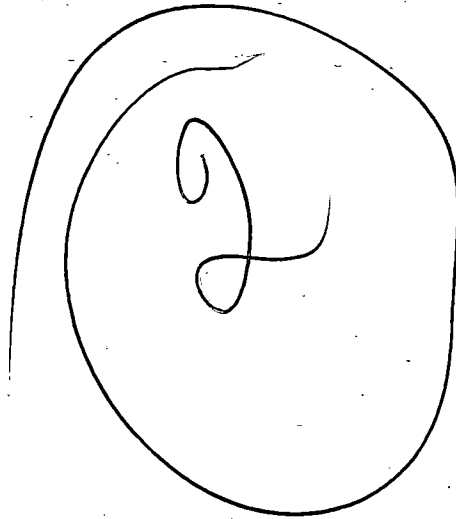
4. Исторический период - Перестройка в СССР (1985-1991).

5. Автор видит 2 варианта дальнейшего развития событий.

Первый вариант - государство формирует новую идеологию, вопреки которой процветают сплоченные люди и успешное государство на международной арене. Этот вариант приведет к успешному авторитету советской власти и приведет к успешному внутреннему политическому. Однако для этого варианта автор не видит предпосылок.

Второй вариант - руководство СССР предвзвешивает пометку Горбачева и его окружения из статьи „либеральной советской интеллигенции“. Данная пометка видится автору „разрушительной“. Согласно этому варианту СССР будет приближаться к краху, а советская власть окончательно потеряет авторитет. Однако на международной арене это приведет к сближению со странами Запада, но при этом это самая негативная форма

Отрезумируя на странах социализма
Евро Союза и всей социалистической
системе. Во внутренней политике этот
курс приведет к ослаблению внутренне-
материального курса страны, снижению
решения, принятию всеобщего
государства в экономике и частную
жизнь граждан, а также к перекладыванию
запасных ценностей.



Бланк ответов

