



ИЗУМРУД.СТУДЕНТ  
ОЛИМПИАДА УРАЛЬСКОГО ФЕДЕРАЛЬНОГО УНИВЕРСИТЕТА



3101115253649

## Титульный лист

Направление  Естественные науки  Инженерные науки  
 Математика и информатика  Социальные и  
 Экономика и управление гуманитарные науки

Вариативный блок  1  2  3  4  5

Курс  1  2  3  4  5  отсутствует

Фамилия Т И М О Ф Е Е В

Имя В Л А Д И С Л А В

Отчество Е В Г Е Н Ь Е В И Ч

Дата рождения 1 8 0 3 2 0 0 2

Город участия Т Ю М Е Н Ь

Аудитория 3 1 6

Телефон + 7 9 6 3 4 5 1 8 4 3 7

Дата 0 3 0 2 2 0 2 4

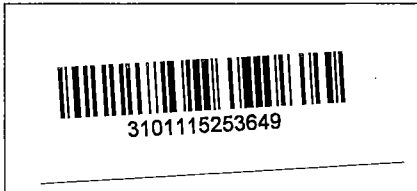
Подпись

Пример  
заполнения

А Б В Г Д Е Ж З И Й К Л М Н О П Р С Т У Ф  
Х Ц Ч Ш Щ Ъ Ы Ь Э Ю Я 1 2 3 4 5 6 7 8 9 0



**ИЗУМРУД.СТУДЕНТ**  
ОЛИМПИАДА УРАЛЬСКОГО ФЕДЕРАЛЬНОГО УНИВЕРСИТЕТА



**Проверочный лист**  
**Заполняется участниками**

**Направление**     Естественные науки                       Инженерные науки  
 Математика и информатика     Социальные и  
 Экономика и управление                      гуманитарные науки

**Вариативный блок**     1     2     3     4     5

**Курс**                       1     2     3     4     5     отсутствует

**Город участия**        Т Ю М Е Н Ь

**Заполняется организаторами**


**Количество доп. листов**                      **Количество черновиков к проверке :**

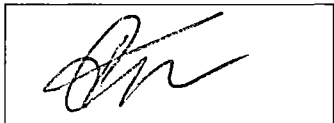
**Время выхода с**                                      **до :**

**Протокол проверки**  
**Заполняется жюри**

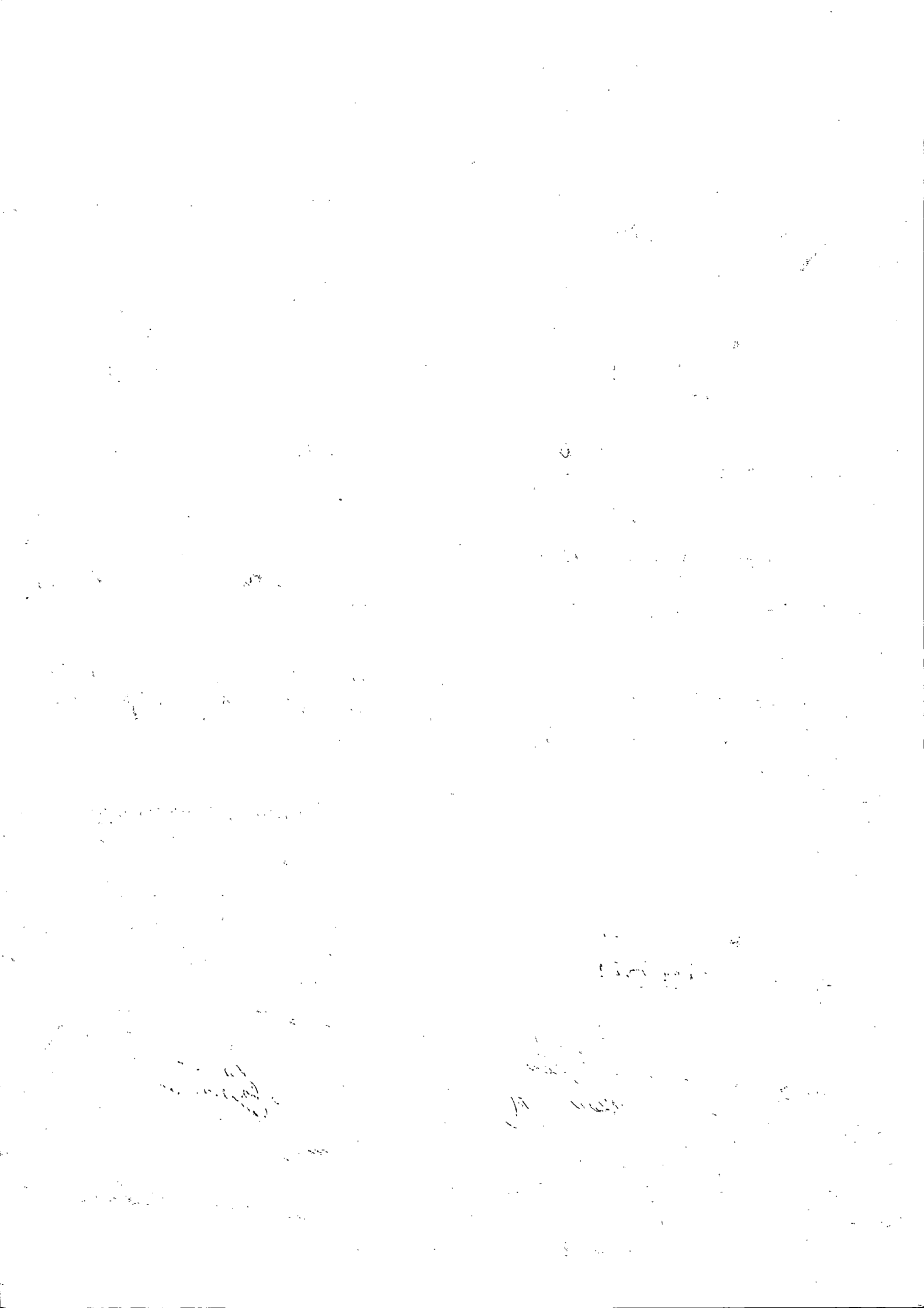
Номер задания	1	2	3	4	5	6	7	8	9	10
Балл члена жюри №1	16	50	40	30	40	40	60	40	20	40
Балл члена жюри №2	16	50	40	30	40	40	60	40	20	40

**Итоговый балл**    = 66

**Подпись члена жюри №1** 

**Подпись члена жюри №2** 

**Пример заполнения**                      А Б В Г Д Е Ж З И Й К Л М Н О П Р С Т У Ф  
Х Ц Ч Ш Щ Ъ Ы Ь Э Ю Я 1 2 3 4 5 6 7 8 9 0



ВАРИАТИВНАЯ ЧАСТЬ.

БЛОК 2.

Проблема исследования - недостаточность информации об адаптированности студентов-первокурсников УрФУ в среде вуза и сложившемся у них образе учебного заведения вкрупне с возможностью использования такой информации для совершенствования практик адаптации студентов вуза, которая, в свою очередь, ведёт к более высокой вовлечённости как в образовательный процесс, так и во внеобразовательную, культурную "жизнь" вуза.

Объект исследования: студенты УрФУ 1 курса очного отделения бакалавриата и специалитета

Предмет исследования: степень адаптации студентов 1 курса в учебном заведении (УрФУ), а также образ учебного заведения (УрФУ) в представлении студентов.

Цель: ~~изучить~~ изучить степень адаптации студентов 1 курса к учебному заведению и его учебно-культурному пространству, в совокупности с их представлением об образе учебного заведения.

Задачи:

1. Определить представление ~~студентов~~ <sup>респондентов</sup> о вузе, по образам:
  - 1.1. Восприятие образовательной среды
  - 1.2. Восприятие внеучебной составляющей
  - 1.2. Общее впечатление.
2. Оценить степень адаптации респ. в вузе
  - 2.1. Адаптации в коллективе (учебном)
  - 2.2. Адаптации к физическому пространству вуза
  - 2.3. Вовлечённость в мероприятия вуза
  - 2.4. Оценка информационно-среды вуза
  - 2.5. ~~Восприятие~~ <sup>Восприятие</sup> проблем в ходе адаптации (т.е. сайта вуза, портала)
3. Изучить отношение ~~студентов~~ <sup>респ.</sup> к адаптационным мероприятиям.

Гипотезы:

1. ВУЗ для респондентов в 1 очередь образовательный. ~~Гипотеза~~: как среда, они не воспринимают его как площадку для внеучебной деятельности, ~~студенты~~ <sup>они</sup> лишь участвуют в объединении внеучеб. жизни.
2. ~~Студенты~~ <sup>Респ.</sup> адаптированы в коллективе, ориентированы в физическом пространстве, однако взаимодействие с сайтом вызывает затруднения.
3. ~~Респ.~~ <sup>Информация</sup> ~~стимулирует~~ <sup>стимулирует</sup> ~~информативность~~ <sup>информативность</sup> и ~~направляет~~ <sup>направляет</sup> ~~к~~ <sup>к</sup> ~~мероприятиям~~ <sup>мероприятиям</sup> для студентов.

*[The page contains extremely faint and illegible handwritten text, likely bleed-through from the reverse side of the paper. The text is scattered across the page and cannot be transcribed accurately.]*

Методы сбора информации (исследования):

1. Анкетирование - основной метод. Он позволяет количественно оценить степень адаптации студентов в вузе, распространенность тех или иных проблем, которое мешает адаптации студентов, а также изучить, как в мозаик студенты и курса относятся к вузу, как они воспринимают его и относятся к нему. Кроме того, количественный метод (анкетирование) позволяет получить репрезентативные ~~данные~~ данные, на основе которых возможно экстраполировать рез-тов на весь объект исследования при условии опроса лишь выборочной части ~~всех~~ всех студентов. В целом колич. данные удобны для анализа при помощи MS Excel, SPSS

!! Позволю себе небольшое "иррическое отступление", по сути, темную записку из текста задания видно, что вуз особое внимание уделяет мероприятиям где первокурсников проведение исследований пока нет, указание факта большей осведомленности этих мероприятий студентами бек. и магистр.). Однако очевидно, что адаптация основывается не только на них, но и на взаимоотношениях в коллективе деятельности преподавателей и их отношении к студентам, политике информации об учебном процессе и существующем сайте вуза от кафедр, от старосты и т.д.). Поэтому с разграничиваю изучение общей степени адаптации, многообразия практик адаптации от такой практики адаптации, как мероприятия для студентов. Именно поэтому в качестве второго, дополнительного, метода иссл. могу предложить...

2. Фокус-группа - дополнительный метод. В ходе его проведения можно выяснить, насколько мероприятия со стороны вуза помогают адаптации, что студентами в курсе им нравится, что нет. Основной эффект фокус-группы может состоять в совместной выработке ~~поддерживающих~~ рекомендаций по улучшению этих мероприятий

Выборка

1. Анкетирование. ГС (сек. совокуп.) - все студенты УрФУ (курс очная форма бакалавриата и специалитет. Тип выборочной совокупности - стратифицированная.

Объем выборки раск. по формуле

$$n = \frac{1}{\frac{\Delta^2}{t^2 p(1-p)} + \frac{1}{N}}$$

Рекомендации (предложение):

- совершенствование портала УрФУ для студентов, ведь удобнее всего для них получать информацию оттуда;
- более предметное содержание адаптационных мероприятий;
- ~~более~~ вовлечение студентов во внеучебную деятельность, что позволит ОСОБЕННО первокурсникам быстрее адаптироваться к новой среде.
- формирование концепции тьюторства менторства. Я предполагаю, что в ходе анкетирования может обозначиться именно такой запрос адаптационной поддержки

## Бланк ответов

$n$  - объём выборки  
 $\Delta$  - ошибка выборки (5% возьмём = 0,05)  
 $t$  - коэф. доверительного интервала (для удобства возьмём  
 довер. инт. = 0,954, коэф. = 2)  
 $N$  - объём ГС (ген. совокуп.)  
 $p$  - генерация (возьмём по условию  
 равно 0,5)

тогда  $n = \frac{f}{\frac{0,05^2}{2^2 \cdot 0,5 \cdot 0,5} + \frac{1}{5310}} \approx \frac{f}{0,0025 + \frac{1}{5310}} \approx \frac{f}{0,0025 + 0,00018832} \approx \frac{f}{0,00268832} \approx 372$

Далее ~~мы~~ рассчитали объём для каждого института. Для этого  
 разделили ~~число~~ число ст. в курсе так и спец. от. формула на  $5310 : 372 = 14,27$

ЦЕНМ	53
ИНМТ	59
ИРИТРО	78
ИСА	22
ИФКСМП	14
ИРО	5
ИЭУ	10
УГИ	54
УЭИ	26
ФТИ	32
ХТИ	13
УПИШ	5
<b>Всего</b>	<b>372</b>

Далее, т.к. вуз обладает списком студентов,  
 в список каждого из институтов должны быть  
 отобраны студенты с числом  $\approx 14-15$  (механическая  
 выборка на 2 этапе построения выборки).

Для проведения фокус-группы должны быть  
 отобраны 8-10 студентов, посещавших адгати-  
 циюские мероприятия вуза. С учётом, что  
 желательно провести хотя бы 2 ф.-г., объём  
 выборки должен быть не менее 16-20 индивидов.

Метод - предполагается метод доступного  
 респондента

506



Инвариятная часть

1. Теория кризиса европейской цивилизации (Веблен, Третьяк, Харкхаймер)

2. Возов человеческой среды, общее - COVID-19. Результатом: / от переноса производств в информационную плоскость, распространение удаленной и дистанционной форм занятости, развитие цифровых сервисов

Возов человеческой среды, Россия - Великая отечественная война. Результат - перестройка экономики на военное рельсо, подъем патриотизма, характерная для России демографическая пирамида

Возов природной России - голод ссн в начале 1920-х годов по причине неурожая. Результат - массовое сокращение населения, деградация ссн, отток населения из ссн, которые в те времена на "кормили" города +/-

Возов природной, общее - истощение сырьевых ресурсов. Результат - развитие земной промышленности и энергетики

Возов ~~общей~~ человеческой среды, общее - 2 Мировая война. Рез-т: поларизация мира, развитие коллективного оружия, разделение сфер влияния

3. С положений исторического материализма:

- общественные проблемы определяются не тем ист. развитием и ист. возов, а силой капиталистической системы уменьшение массового
- исторические события детерминированы изменением средств производства и соответствием ко ним
- любые социальные процессы и изменения не стоят за собой, пока общество находится в капиталистической формации. Массы переходят к коммунистической формации способе оказать действительное оплотворное влияние на соц. развитие

С положений теории модернизации:

- нельзя обобщивать и однозначно негативно трактовать последствия соц. изменений ведущие к модернизации, демократизации индивидуализации
- социальное развитие - поступательно и связано с достиганием НТП, а не вопреки +/- внешней среде

65.

55.