



ИЗУМРУД.СТУДЕНТ  
ОЛИМПИАДА УРАЛЬСКОГО ФЕДЕРАЛЬНОГО УНИВЕРСИТЕТА



3101671124991

## Титульный лист

Направление  Естественные науки  Инженерные науки  
 Математика и информатика  Социальные и  
 Экономика и управление гуманитарные науки

Вариативный блок  1  2  3  4  5

Курс  1  2  3  4  5  отсутствует

Фамилия Г И З А М О В А

Имя М И Л Е Н А

Отчество Ф И Н А Т О В Н А

Дата рождения 18 08 2004

Город участия Е К А Т Е Р И Н Б У Р Г

Аудитория И - 4 0 5

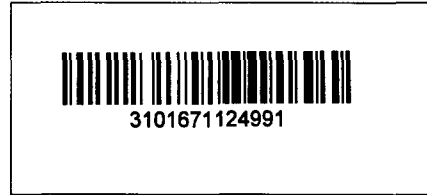
Телефон 8 9 6 5 5 0 0 1 9 6 4

Дата 03 02 2024

Подпись

Пример  
заполнения

А Б В Г Д Е Ж З И Й К Л М Н О П Р С Т У Ф  
Х Ц Ч Ш Щ Ъ Ы Ь Э Ю Я 1 2 3 4 5 6 7 8 9 0



**Проверочный лист**  
**Заполняется участниками**

**Направление**       Естественные науки       Инженерные науки  
 Математика и информатика       Социальные и  
 Экономика и управление      гуманитарные науки

**Вариативный блок**       1       2       3       4       5

**Курс**       1       2       3       4       5       отсутствует

**Город участия**      ЕКАТЕРИНБУРГ

**Заполняется организаторами**

**Количество доп. листов**      **Количество черновиков к проверке :**

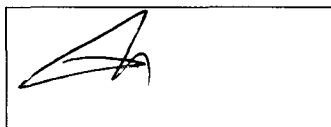
**Время выхода с**      **до :**

**Протокол проверки**  
**Заполняется жюри**

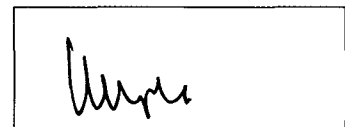
Номер задания	1	2	3	4	5	6	7	8	9	10
Балл члена жюри №1	35		40							
Балл члена жюри №2	36		40							

**Итоговый балл**      76

**Подпись члена жюри №1**



**Подпись члена жюри №2**



**Пример заполнения**

А Б В Г Д Е Ж З И Й К Л М Н О П Р С Т У Ф  
Х Ц Ч Ш Щ Ъ Ы Ь Э Ю Я 1 2 3 4 5 6 7 8 9 0

THE HISTORY OF THE UNITED STATES

The first part of the history of the United States is the period of discovery and settlement. The second part is the period of the American Revolution and the formation of the Constitution. The third part is the period of the early republic and the expansion of the United States.

The fourth part is the period of the Civil War and Reconstruction. The fifth part is the period of the Gilded Age and the Progressive Era. The sixth part is the period of the World Wars and the New Deal.

The seventh part is the period of the Cold War and the Vietnam War. The eighth part is the period of the 1960s and the 1970s. The ninth part is the period of the 1980s and the 1990s. The tenth part is the period of the 2000s and the 2010s.

Бланк ответов

Инвариантная часть. (№1 - единств. задание).

В советские времена предприятия находились в государственном владении. Государство предоставляло работникам заводам и их семьям такие блага, как: льготное жилье, летние лагеря для детей <sup>и др.</sup>. ~~В настоящее время, безусловно, есть~~

① Налоговая политика: увеличение налогов и штрафов на отдельные категории. Например, налоги и штрафы на выбросы и отходы в процессе производства на промышленном предприятии. Здесь два пути развития: во первых, при если предприятие заинтересуется снижением налогового бремени, то постарается найти решение по сокращению выбросов и отходов. В таком случае, возможно улучшение экологической среды в моногороде. Экологический фактор также влияет на социальную напряженность. Люди стараются переезжать из таких городов. Миграционный отток ~~вызывает~~ негативно повлияет на рынок труда.

? - во вторых, <sup>доп.</sup> налоговые поступления позволяют гос-ву увеличить траты на поддержку населения. (~~например, ...~~).

② Проведение тендеров по облагораживанию территорий города, по строительству школ, дет. садов, муниципальных зданий.

③ Законы, регулирующие условия труда на рабочих местах. (Улучшение условий сотрудничества).

См. след. лист.

Б: ① Сотрудничество с ВУЗами: поиск новых специалистов; ~~И~~ Предоставление договоров о целевом обучении; Стипендиальная поддержка студентов тех направлений, которые предприятие считает приоритетными. Это позволяет нарастить <sup>кол-во</sup> новых специалистов. Единственным минусом - долгосрочность: новые специалисты не сразу <sup>"перекроют"</sup> ~~заполнят~~ кадровый дефицит.

② Предоставление <sup>дополнительных</sup> льгот действующим сотрудникам: ~~они~~ например, <sup>бесплатный</sup> детский сад для детей сотрудников предприятия, ~~отмена части затрат на проезд до места отдыха (до границ России) и др.~~ Это ~~позволяет~~ ~~остановить~~

~~отток~~ ~~сотрудников~~. А при выборе рабочего места будут отдавать предпочтение тем предприятиям, которые предлагают больше льгот и решают соц. вопросы. Также возможно увеличение заработных плат у сотрудников (высоко льгот).

Это позволяет остановить отток сотрудников. 18

См. след. лист. →

## Вариативная часть

~ 3

Пусть  
✓ ВВП = Y $X_n = 0$ , т.к. экономика закрытая

$$C = 10 + 0,6(Y - T)$$

$$G = 60$$

$$I_t = 30 + 0,15 \cdot \Delta Y_t$$

$$T = 0 \quad T_r = 0$$

а)  $\Delta Y = Y_t - Y_{t-1} = 0$ , т.к. для начала находим равновесный ВВП, т.е. предположим, что изменений не было.

$$Y = C + I + G + T^0$$

$$Y^* = 10 + 0,6 Y^* + 30 + 60$$

$$Y^* = 250$$

$$Y_{2022} = 250 \text{ (в долгосроч.)}$$

б)  $Y^{**} = 10 + 0,6 Y^{**} + 30 + 0,15 \cdot (Y^{**} - 250) + 66$

$$Y^{**} = 10 + 0,6 Y^{**} + 30 + 0,15 Y^{**} - 37,5 + 66$$

$$0,25 Y^{**} = 68,5$$

$$Y^{**} / 0,25 = 274 \quad Y_{LR}^{**} = 274$$

В долгосрочном периоде, т.е. стимулирующая фискальная политика ( $\Delta G = 6$  д.е.) уже повлияла на уровень ВВП, а как следствие на инвестиционные настроения. В свою очередь, ~~инвестиционные вложения~~ инвестиции повлияли на ВВП.

Таким образом,  $\Delta Y_t^{**} = 24$  д.е.

Новый уровень ВВП в долгосрочном периоде равновесии  $Y_{LR}^{**} = 274$ .

в) В начале года правительство увеличивает гос. закупки на 10%  $\rightarrow \Delta G = 6$  д.е. См. далее на с.л.

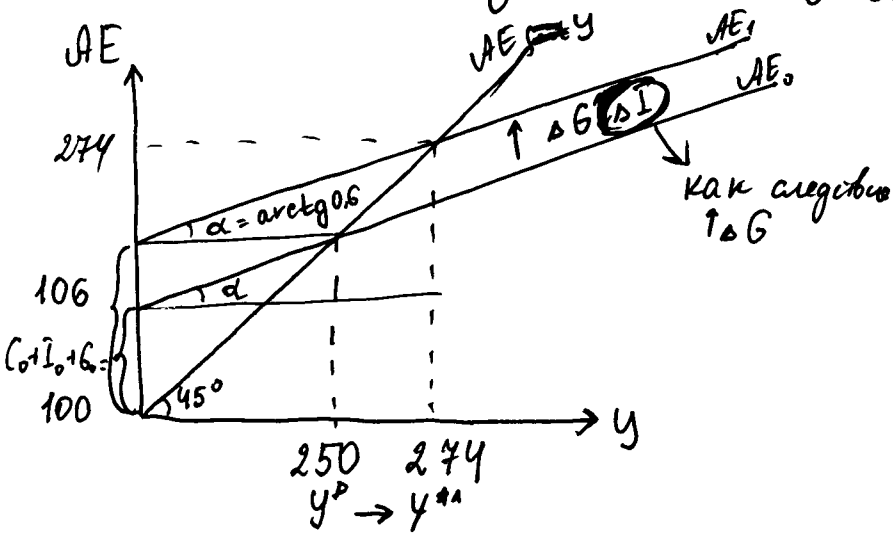
Продолжение №3.

$$Y_{SR}^{**} = 10 + 0,6 Y_{SR}^{**} + 30 + \text{изменившиеся инвестиции} + 66.$$

$$\underline{Y_{SR}^{**} = 265 \text{ г.е.}}$$

Краткосрочное значение ВВП  $Y^{DA} = 265$

Мы не берем в расчёт <sup>перемещение</sup> ~~изменившиеся~~ инвестиции, т.к. предполагаем, что они не успеют "среагировать" на изменение. Учиываем только автономное значение ( $I_0 = 30$ ).



~~$d = 0,6$~~ , т.к. нет налогов.  
 $d = MPC(1-t) = 0,6$   
 $d = \text{arctg } 0,6$

$AE_0$  - 2022 год ( $t-1$ )

$AE_1$  - 2023 год ( $t$ ).

Ответ: а) 250 г.е

б) 274 г.е

в) 265 г.е.

20

# Бланк ответов



